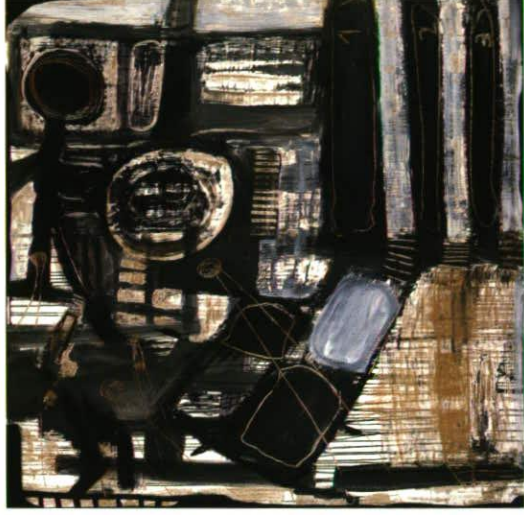


Die Liechtensteinische Landesbank präsentiert

IM SCHEINBAREN RAUM DES SEINS

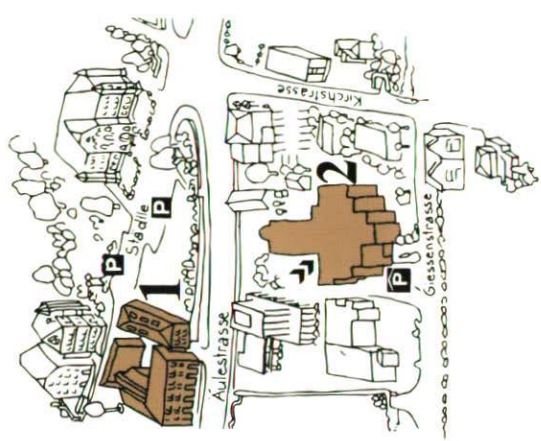


WERNER MARXER ZEICHEN

*Der Raum wäre für
eine Fremde.*

Werner

◀ Schaan Vaduz Triesen ▶



- 1 = Hauptplatz, Städtle 44
 - 2 = Haus Aule, Aulestrasse 76
- Eingang Ausstellung ▶▶

WERNER MARXER
ZEICHEN IM SCHEINBAREN RAUM DES SEINS

- 1994 Einzelausstellung Galerie Altesses, Nendeln
- 1995 Art FL Liechtenstein
- 1995 Gemeinschaftsprojekt Kunstkästchen, Galerie Optimum, Schaan
- 1996 Art FL Liechtenstein
- 1996 Teilnahme am Kulturprojekt Grenzen, Kunstmeile Vorarlberg Liechtenstein
- 1996 Einzelausstellung Stadtatem, Galerie Tangente, Eschen
- 1997 Teilnahme Kulturprojekt Kunst zentriert Vaduz und Feldkirch
- 1997 1. Preis Bereich Skulptur, geladener Ideenwettbewerb, Mehrzweckgebäude Eschen
- 1997 Gruppenausstellung Risch/Marxer/Grass, Spörry, Vaduz
- 1998 Installation Todesplattform im öffentlichen Raum, Gemeinde Schaan, Rathausplatz
- 1998 Einzelausstellung Johanniterkirche Feldkirch, Labyrinth des Lebens
- 1998 Plattform des Todes, audiovisuelle Installation
- 1998 Bühnenbild für Tanz-Film-act x-posed
- 1998 Gemeinschaftsausstellung Martha Büchel-Hilty, Markus Gsell, Werner Marxer, Industriehallen Kaiser AG, Schaanwald, Arbeit: Weltecho mit Resonanzplatte

Zur Vernissage am Mittwoch, 26. Mai 1999 um 18.00 Uhr, sind Sie und Ihre Freunde herzlich eingeladen.

Begrüßung: Prof. Dr. René Kästli, Generaldirektor
Vernissage-Rede: Joachim Batliner

Im Haus Äule der Liechtensteinischen Landesbank AG, Äulestrasse 76, 9490 Vaduz. Die Ausstellung ist an folgenden Sonntagen geöffnet: 30. Mai, 6., 13. und 20. Juni 1999, jeweils 13.30 bis 16.30 Uhr. Der Künstler ist anwesend.
Finissage am Sonntag, 20. Juni um 13.30 Uhr mit Markus Gsell am Saxophon.

Bitte beachten Sie, dass die Ausstellung nur an diesen Daten besucht werden kann.