

# Bettys Kunst präsentiert sich «openair»

## Permanente Freiluft-Ausstellung in Mauren, Auf Berg 316

**MAUREN – Nicht alltäglich ist die Umgebungsgestaltung, wie sie bei Betty Dürr in Mauren bestaunt werden kann. Mosaikwerke, Skulpturen und weitere faszinierende Kunstobjekte werden in der Gartenanlage frei unter Sonne und Mond präsentiert.**

Vom Schulzentrum Unterland, Eschen, kommend Richtung Mauren befindet sich diese kunstvolle Gartenlandschaft von Betty Dürr beim ersten Haus links anfangs der «Auf Berg»-Strasse. Die Spaziergänger bleiben an dieser Anlage jeweils unweigerlich stehen und bestaunen den 7,5 Meter hohen

«Spitzturm» mit farbigen Glas-scheibeneinlagen, die kreativ gestalteten Bodenplatten, die Mosaik-Kunstwerke in Holz und Stein sowie weitere Objekte aus ihrer früheren Kunsttätigkeit. Es ist faszinierend, wie die «venezianischen Smalte» – die farbigen Glas-Mosaikteilchen – in der Sonne glitzern und die Besucheraugen geradezu magnetisch anziehen.

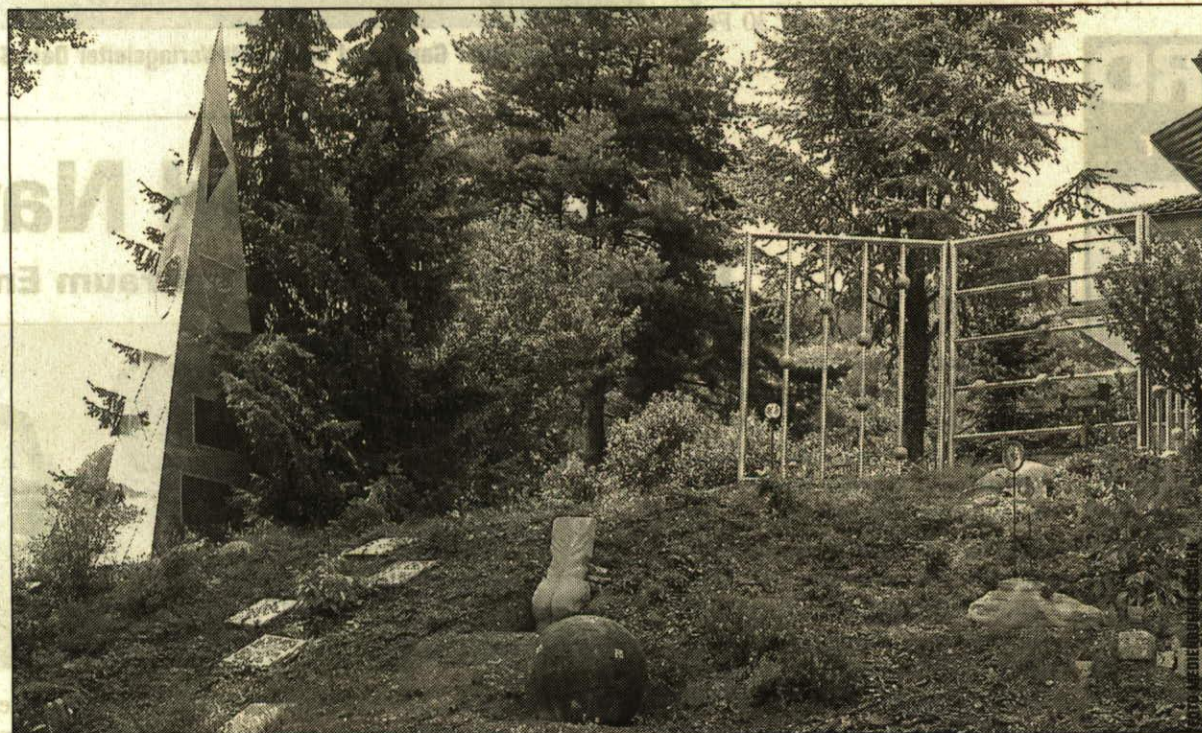
### Lebendig und farbenfroh

Betty Dürr sagt von sich, dass sie die Freiheit und die freie Natur über alles liebt. Genau wie die kreative und aufgestellte Liechtensteinerin selbst, leben ihre Werke am liebsten «openair». Die Lebens-

und Schaffenslust der sympathischen und temperamentvollen Künstlerin widerspiegelt sich auf charakteristische Weise in ihren lebendigen, farbenfrohen sowie ausdruckskräftigen Objekten und Bildern. Anfang Mai dieses Jahres stellte sie diese Kunst-Produkte in der Spörryhalle in Vaduz aus. Das Echo war überwältigend. So fand sie mit ihren Werken bei den zahlreichen Ausstellungsbesuchern grosse Anerkennung und viel Lob. Es waren und es sind allesamt Werke, die sich für die Gestaltung von Aussenanlagen oder im Bereich der Innenarchitektur im Sinne von Kunst/Wohnen/Landschaft anbieten.

**Sie sind bei Betty  
«Auf Berg» eingeladen!**

Mit der permanenten Ausstellung «Auf Berg 316» in Mauren lädt Betty Dürr zu einem bunten, abwechslungsreichen Spaziergang durch die spannende Welt ihrer Mosaik- und Skulpturen ein. Sie müssen keine Schwellenangst haben, die sympathische Künstlerin aus Vaduz mit Wohnsitz in Mauren offeriert den interessierten Besuchern gerne einen Kaffee. Eine Terminvereinbarung ist vorher zu empfehlen: Telefon 370 21 34 oder Handy 078/640 76 10. Alles weitere unter der Homepage [www.betty.li](http://www.betty.li).



Betty Dürrs kunstvolle Gartenlandschaft ist sehr reizvoll. Statten Sie einen Besuch «Auf Berg 316» in Mauren ab. Der 7,5 Meter hohe «Spitzturm» ist ein Wegweiser und bereits von weitem zu sehen.

VOLKS  
BLATT

DONNERSTAG, 26. JUNI 2003