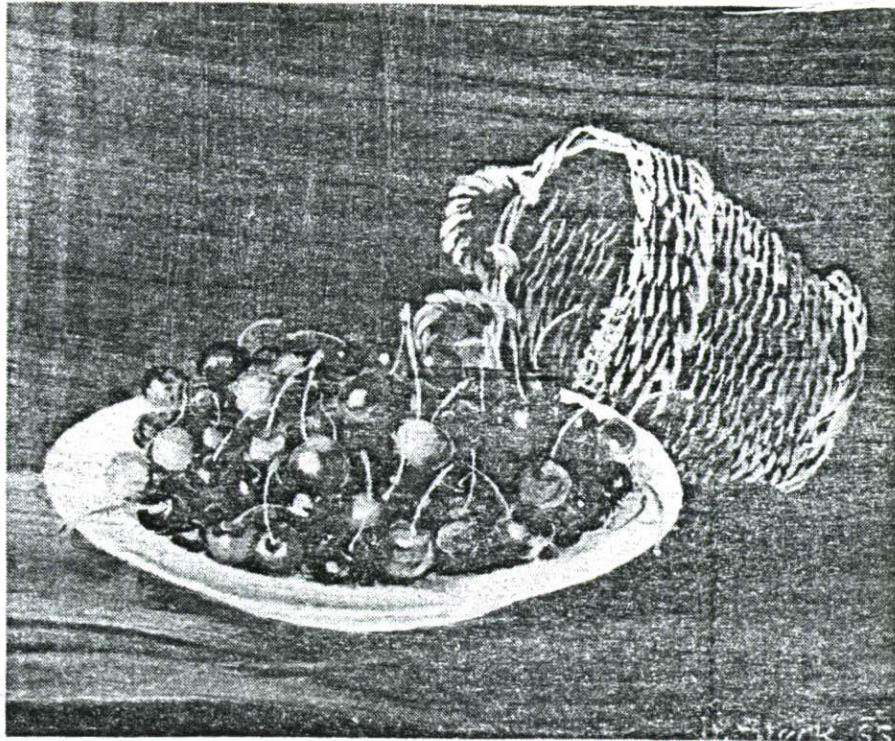


Sommerzeit, Kirschenzeit

Reiche Ernte 1982 und Erinnerungen an Benjamin Steck

Wer an den letzten Wochenenden mit offenen Augen durchs Land zog, sah steile Leitern in den Kirschbaumbeständen und fleissige Pflücker und Pflückerinnen, welche die in diesem Jahr besonders ertragreiche Kirschenernte einbrachten. Während die in Liechtenstein am häufigsten anzutreffenden, frühen Kirschensorten inzwischen fast überall eingebracht

sind, hat die Kirschenernte in der benachbarten Schweiz dieser Tage ihren Höhepunkt erreicht. Frühe und späte Sorten überschneiden sich auf dem Markt. Die Gesamtmenge der in der Schweiz diesen Sommer insgesamt geernteten Mengen werden auf rund 50 Millionen Kilogramm geschätzt.



Unsere Aufnahme zeigt ein Bild des im vergangenen Jahr in Vaduz verstorbenen Malers Benjamin Steck, der immer wieder Kirschen als Motive für Stilleben gewählt hat. Dem «liechtensteinischen Spitzweg», wie Benjamin Steck schön genannt wurde, war dieses Frühjahr auch eine Sonderausstellung im Landesmuseum gewidmet. Das

Volkstblatt 15. Juli 1982