

Stephan Sude



Stephan Sude wurde 1962 in Vaduz, geboren.

- seit 1985 Ausstellungen in Liechtenstein, der Schweiz, Österreich, Deutschland, Italien und Polen
- 1988-1990 Schule für Gestaltung Luzern / CH
- seit 1998 Beteiligung an diversen Schulprojekten
- 1999 Werkjahr, Stipendium des Fürstlich Liechtensteinischen Kulturbeirates
- Seit März 2004 Mitglied der Xylon Schweiz (Internationale Holzschneidervereinigung, Sektion Schweiz)
- lebt und arbeitet in Ruggell, Fürstentum Liechtenstein

Kontakt

Sudes Arbeiten sind gegenständlich, nicht aber naturalistisch im engeren Sinne. Besonderen Stellenwert nehmen die kräftige Farbgebung, die reduzierte Flächeneinteilung und die eher sachliche Themenwahl ein. Zunehmend rückt das Interesse an Flächen und ihren wechselseitigen Bedeutungen in den Vordergrund und bestimmt die Wahl der Themen und Gestalt der neueren Arbeiten mit. Sudes bevorzugte Techniken sind Ölmalerei, Holz- und Linoldruck.

Stephan Sude



Kontakt

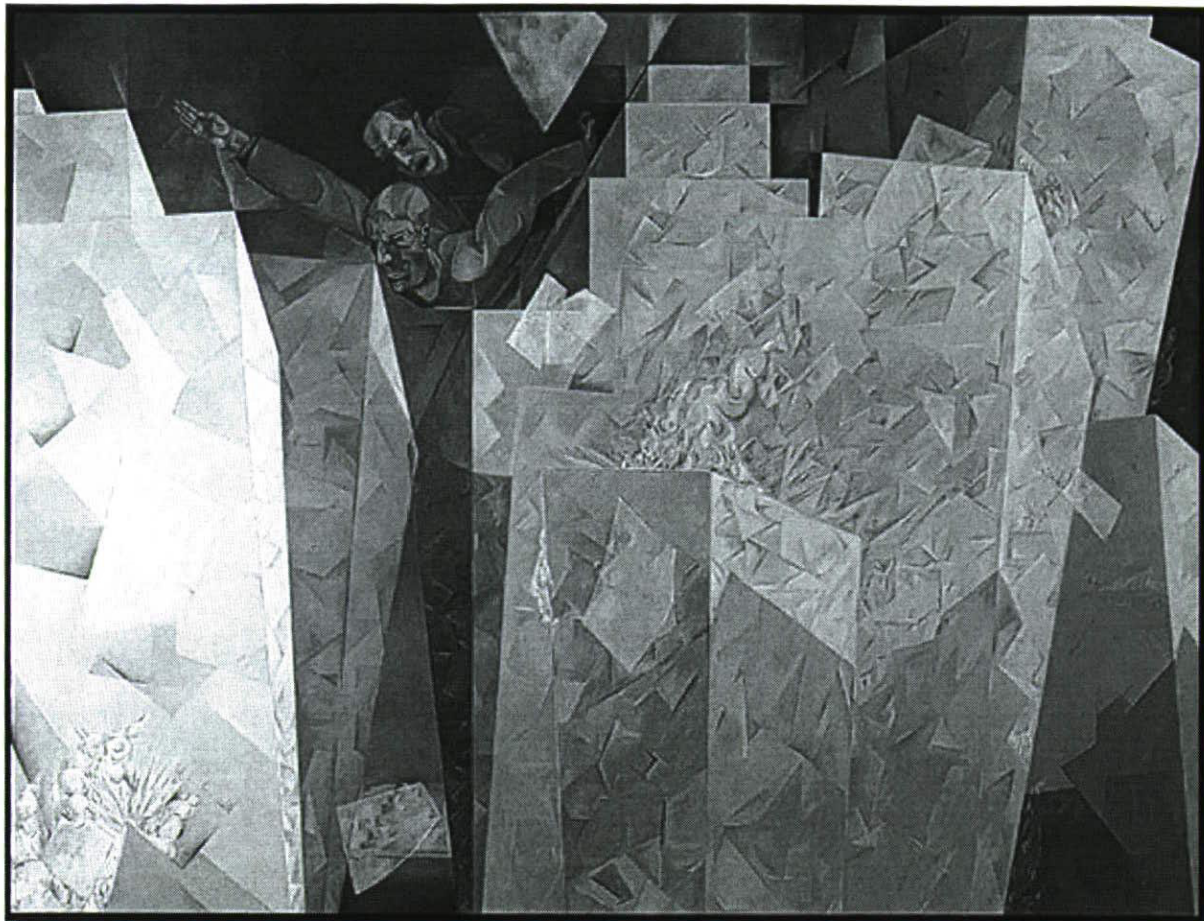
Ausstellungen

- 2004 September Engländerbau Vaduz/ FL Einzelausstellung
- 2003 Altes Kino Mels / CH, Einzelausstellung
- 2003 Galerie Truba Huus Azmoos / CH, Einzelausstellung
- 2003 Musisches Gymnasium Mannheim / D, mit Arbeiten der 2002 verstorbenen Mutter Renate Thonig
- 2002 Galerie Tangente Eschen FL Einzelausstellung
- 2001 Galerie Stein Egerta Schaan FL Einzelausstellung
- 2000 Galerie Tangente Eschen FL Einzelausstellung "Standpunkt ein Werkjahr"
- 1999 Galerie Rathaus Treptow Berlin Deutschland
- 1998 Galerie Tangente Eschen FL Einzelausstellung
- 1996 Galerie Art Studio Vaduz FL Einzelausstellung
- 1995 Jenny Spoerry Fabrik Vaduz Gruppenausstellung
- 1994 Societa Belle Arti Verona Italien Gruppenausstellung
- 1994 Galerie ZAR Krakau Polen (Doppelausstellung mit Anna Kaarina Nenonen)
- 1993 Stiftung Neues Lernen Vaduz Einzelausstellung
- 1992 Galerie Bertrand Kass Innsbruck Österreich (Doppelausstellung mit Anna Kaarina Nenonen)
- 1989 Rathaus Vaduz Gruppenausstellung
- 1989 Galerie Rössli Balsthal Schweiz Einzelausstellung

Alle Rechte vorbehalten, copyright by artnet.li 2005

Stephan Sude



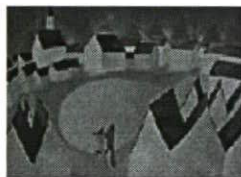
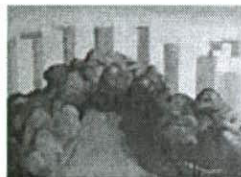
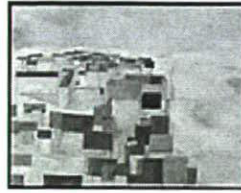


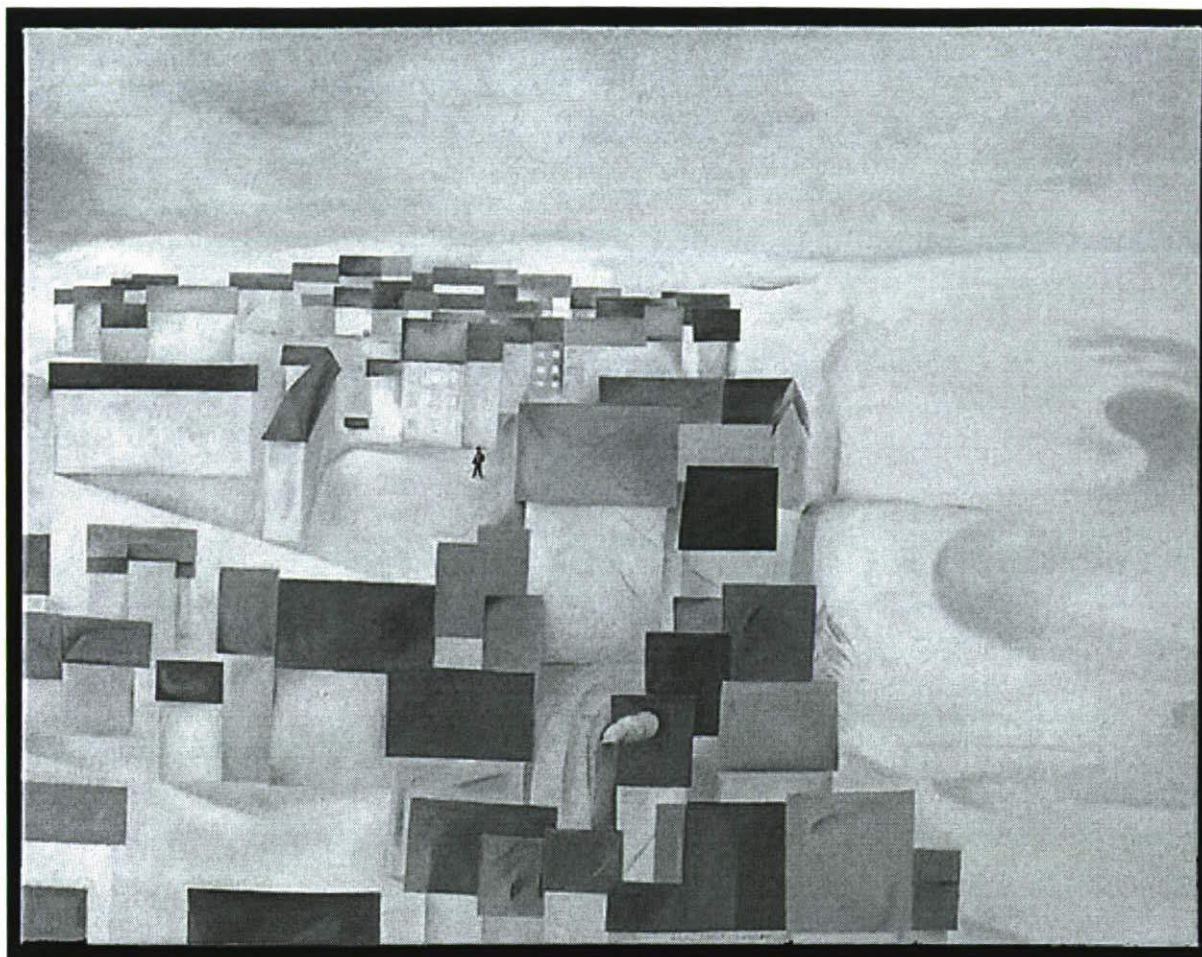
stal
Mer

Oel
Lein
200
cm
200
**art-
sen**

Alle Rechte vorbehalten, copyright by artnet.li 2005

Stephan Sude





kalt
Sta

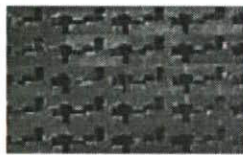
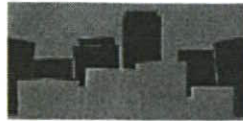
Oel
Lein
70x
cm
200
art-
sen

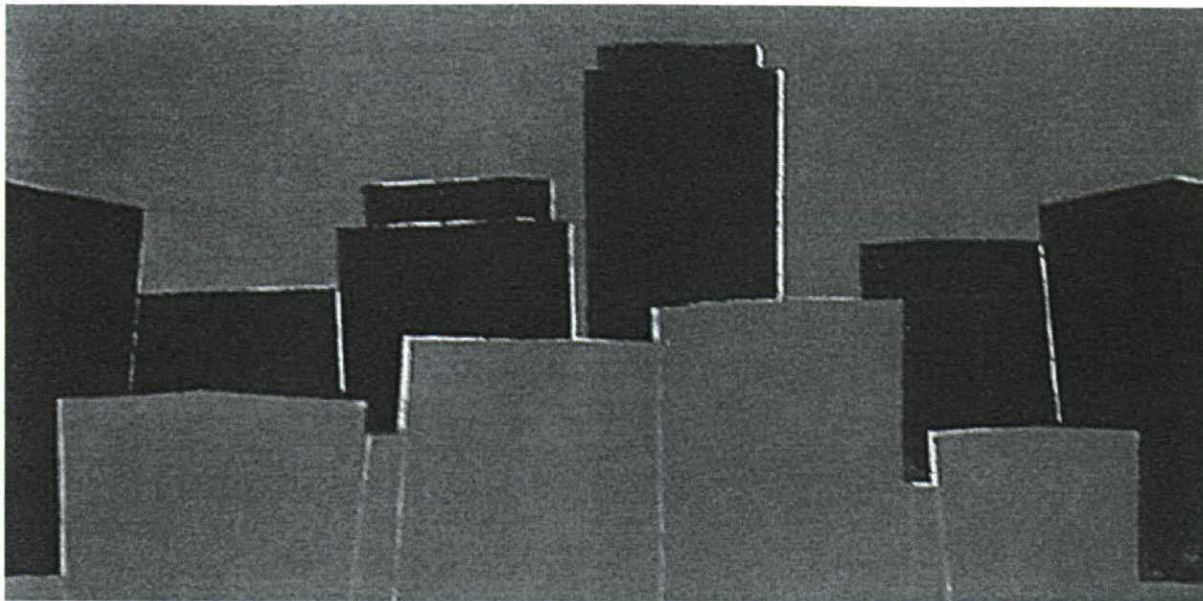
Alle Rechte vorbehalten, copyright by artnet.li 2005

Stephan Sude



Stephan Sude





klei
Sta
Aufl

Holz
Japa
10x
200
art-
sen

Alle Rechte vorbehalten, copyright by artnet.li 2005