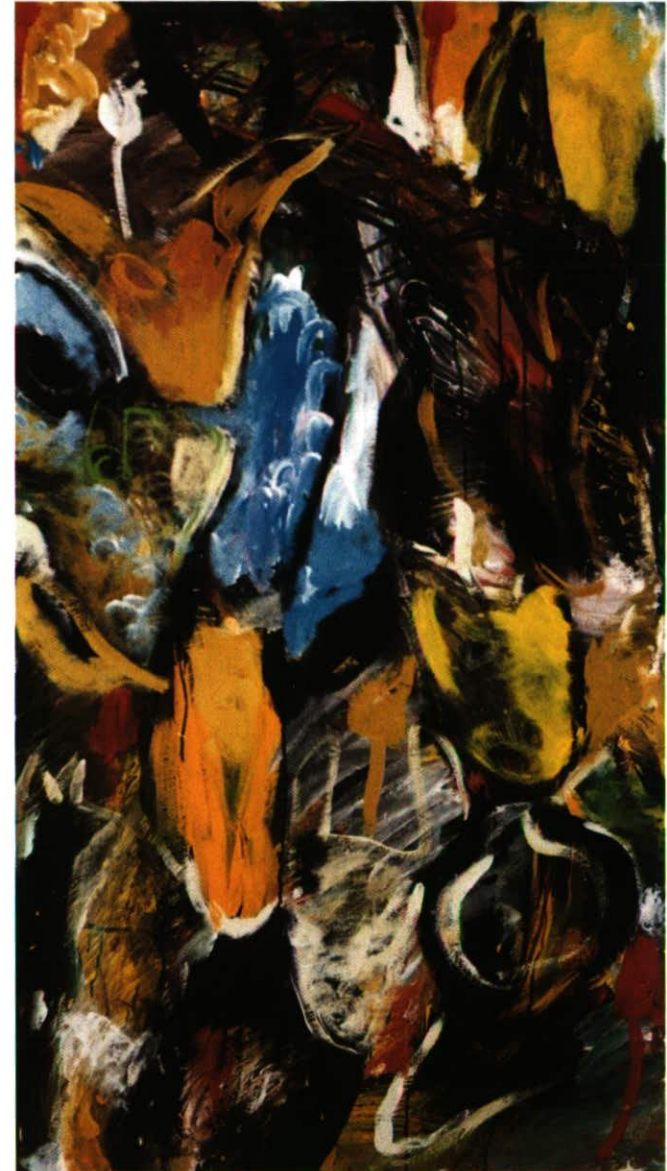




Bildsuche, das ist meist der Weg, den das Bild nimmt. Und doch folgt es meinem präzisen Impuls. Es ist oft als folgte etwas einem Programm, von dem ich nicht viel weiss und doch sehe ich ein Ganzes. Es ist ein Widerspruch. Aber das ist es vermutlich gerade. Ich bin der Meinung, dass die «Gestaltwahrnehmung» (ein Wort von Konrad Lorenz) etwas ganz Wichtiges ist für unsere Zeit, sei es für Landschaft, Politik, Literatur, Kunst, Wissenschaft. Es ist eine Art von Zusammenschau. Es gibt – bevor das Bild aufscheint – ein schmerzhaftes körperliches Schweigen.

Evi Kliemand, 1994



EVI KLIEMAND

EVİ KLIEMAND

Malerin, Schriftstellerin, Lyrikerin, Publizistin, bekannt auch durch vielfältige kulturelle Öffentlichkeitsarbeit.

Geboren 1946 in Grabs, SG; väterlicherseits deutscher, mütterlicherseits schweizerischer Herkunft. Ausbildung in Genf, New York, Zürich und St. Gallen. Evi Kliemand lebt und arbeitet in Lichtenstein und im Tessin.

In Ausstellungen seit 1969 zeigt sie meist eine konzentrierte Werkschau wie z.B. die Zyklen «Gras», «Häutungen», «Schlangenbilder», «Messagi», «Calici-Kelche» sowie der jüngste hier gezeigte «Pflanzliches».

AUSSTELLUNGEN

Auswahl

1973-75	Theater am Kirchplatz, Schaan FL	1994	Pinacoteca comunale Casa Rusca, Locarno
1985	Galerie Commercio, Zürich		Theater am Kirchplatz, Schaan FL
1987	Galerie Commercio, Zürich		Villa Brunati, Comune di Desenzano del Garda I
1988	Bildungshaus Batschuns, Batschuns A		KUNST 94, Zürich (Galerie A. M. Andersen)
1989	Palais Thurn & Taxis, Bregenz A Galerie Krebs, Bern		KUNST 95, Zürich (Galerie A. M. Andersen)
1990	Galerie Wengihof, Zürich	1995	Galerie Annamarie M. Andersen, Zürich
1991	Galerie Commercio, Zürich Galerie am Lindenplatz, Schaan FL Neues Schloss, Meersburg D		

Werke von Evi Kliemand befinden sich in privaten und öffentlichen Sammlungen, Museen und Stiftungen in Lichtenstein, Österreich, Italien und in der Schweiz.



Abbildung:
Aus der Reihe «Pflanzliches» · 1995
Acryl auf Leinwand · 180 x 90 cm

Annamarie M. Andersen

freut sich,

Sie und Ihre Freunde

zur Ausstellung einzuladen

EVİ KLIEMAND

PFLANZLICHES
TAFELBILDER UND ZEICHNUNGEN

AUSSTELLUNG 31. OKTOBER – 16. DEZEMBER 1995

ÖFFNUNGSZEITEN DIENSTAG – FREITAG 14.00 – 18.00 UHR
UND NACH VEREINBARUNG

VERNISSAGE DIENSTAG, DEN 31. OKTOBER 18.00 – 20.00 UHR
IN ANWESENHEIT DER KÜNSTLERIN

EINFÜHRUNG VON DR. JÜRGEN GLOCKER UM 19.00 UHR

12. NOVEMBER 11.00 UHR MATINÉE
EVİ KLIEMAND LIEST AUS UNVERÖFFENTLICHTEN TEXTEN

25./26. NOVEMBER 11.00 – 17.00 UHR OPEN HOUSE

Annamarie M. Andersen

Kunsthandel

BODMERSTRASSE 8 · CH-8002 ZÜRICH · TEL. 01-281 18 81 · FAX 01-281 18 82

Aussersihl

BODMERSTR. 8

Wiedikon

Enge

