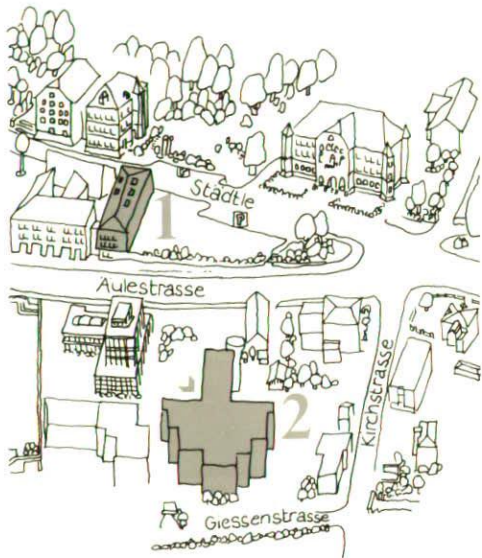
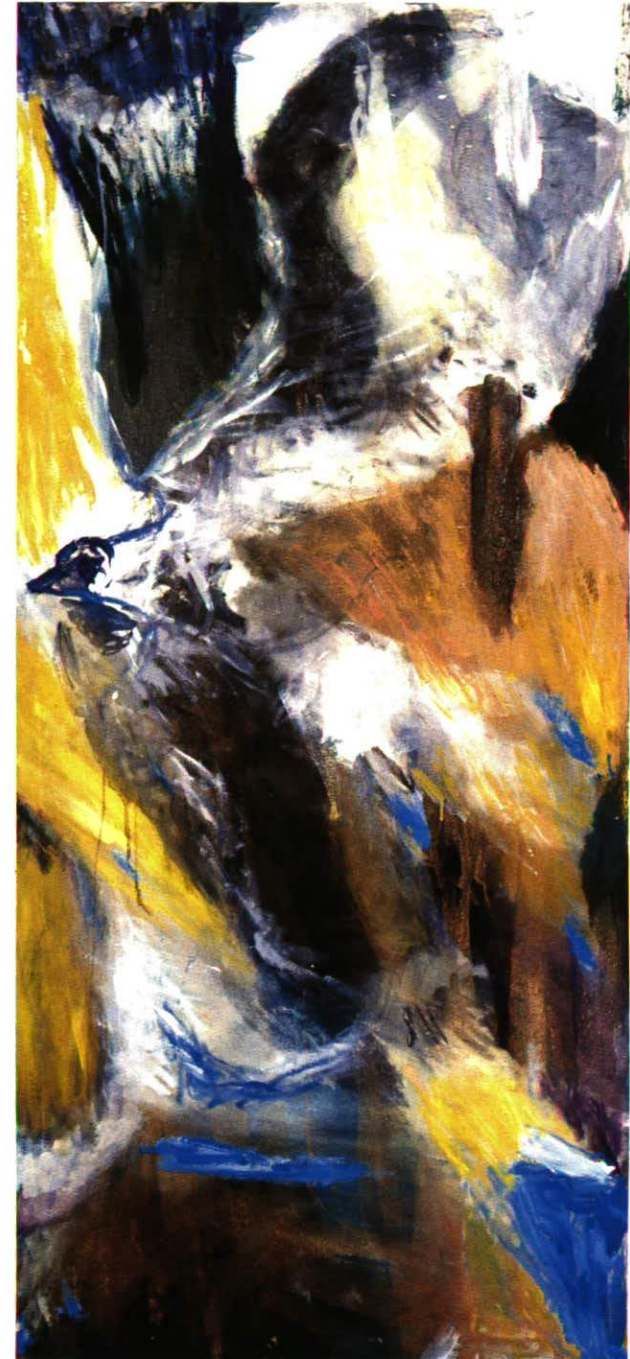


◀ Schaan Vaduz Triesen ▶



- 1 = Hauptgebäude, Städtle 44
Ausstellungsgebäude ▶
- 2 = Haus Äule, Äulestrasse 76



Einladung zur Ausstellung

EVI KLIEMAND - NEUE BILDER

Obwohl 1994 für die Malerin zu einem besonders intensiven Ausstellungsjahr geworden ist, konnten in den Ateliers der Lavadina und Intragnas neue Bilder entstehen. Im Gegenzug zu den mehrteiligen grossen Leinwänden, die an den diesjährigen Museumsausstellungen im Tessin und in Italien gezeigt worden sind, wendet sich die Auswahl für Vaduz, Wohnort Evi Kliemands, vorwiegend Einzelfafeln zu. Angesprochen sind dabei vertraute Themen wie die *Salamander* oder die *Kelche* oder andere jüngste Werke, die im Katalog, Locarno, März 1994, nicht mehr figurieren, so der *Falke* oder die Reihe der *Uferzonen* vom Sommer 1994.

"Jedes Werk ist eine Grenze, die es zu überschreiten gilt, um zum nächsten zu gelangen, das schon vorhanden ist, so wie das Polyptychon in seinen Einzel-Elementen vorhanden ist, so wie ein gesamter Zyklus in den einzelnen Werken, die ihn zusammensetzen, vorhanden ist . . ."

Und so sehr die bildnerische Form auch allen möglichen Veränderungen unterworfen ist, bis zu ihrer schieren Unkenntlichkeit, so wird das Interesse, das mit dem Ort verbundene Gefühl unversehrt bleiben und keines jener Bande einbüssen müssen, von denen die Welt als unauflösliche Gesamtheit der Elemente zusammengehalten wird. Mit Rückgriff auf bekannte Texte könnte man behaupten, dass dies die Haupteigenschaft der "Pays d'entre deux" ist . . ."

aus: Walter Guadagnini. Evi Kliemand, Katalog herausgegeben von der Städtischen Pinakothek Casa Rusca Locarno 1994 (Der Katalog ist während der Ausstellung in der Liechtensteinischen Landesbank AG, Vaduz erhältlich.)

Evi Kliemand, 1994, Der Falke
Acryl auf Lwd., zweiteilig
180 x 80 cm und 180 x 50 cm.

Zur Vernissage
am Freitag, 4. November 1994
um 18.00 Uhr
sind Sie und Ihre Freunde
herzlich eingeladen.

Begrüssung: Generaldirektor Karlheinz Heeb
Vernissage-Ansprache: Dr. Rudolf Sagmeister,
Kunsthistoriker Bregenz;

**Im Haus Äule der
Liechtensteinischen Landesbank AG
Äulestrasse 76, FL-9490 Vaduz**

Öffnungszeiten der Ausstellung:
alle Sonntage im November von 13.30 – 16.30 Uhr

Bitte beachten Sie,
dass die Ausstellung nur an diesen Daten
besucht werden kann.

*Wir sollten bald zum
Stein pilgern - oder ich*



*sollte ihn schon suchen -
bevor der Winter einbricht
Herzfl. Br.*