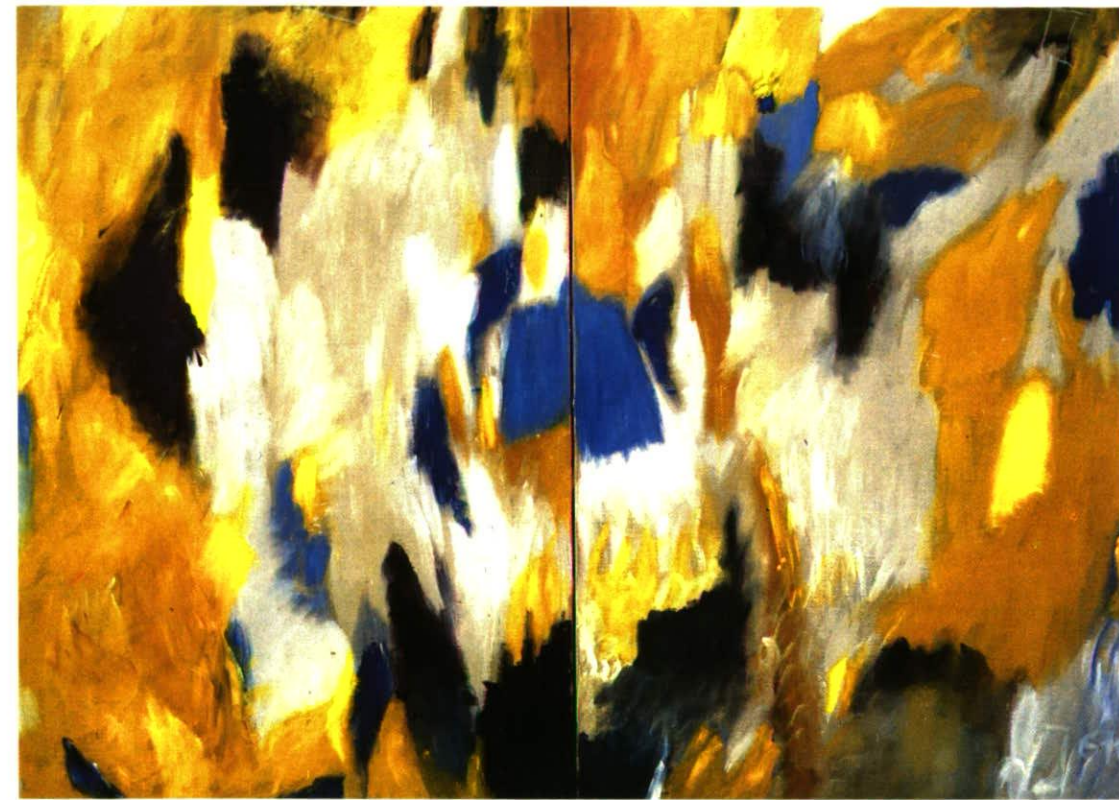


Unsere nächste Ausstellung:

KONKRET UND
POETISCHE ABSTRAKTION

15. November – 23. Dezember 1991



EVI KLIEMAND

BILDER

Freitag, 25. Oktober 1991, um 19.00 Uhr, im Rahmen der Ausstellung „Evi Kliemand“

Der Weg, den das Bildschaffen von Evi Kliemand ging, lässt sich heute leicht über 20 Jahre anhand der 1987 erschienenen Werkmonografie (Berfel Verlag) nachvollziehen.

Das Buch mit über 100 Bildern ist eine intensive Fortsetzung in neuen Bildzyklen gefunden, die in jüngster umfassenden Ausstellungen im Ostereich, Deutschland und der Schweiz gezeigt worden sind.

In Liechtenstein ist die Galerie am Lindenplatz schon mehrfach zu einem Ausstellungsort geworden. Diesmal ist sie mit einzelnen Bildwerken vertreten, die noch anknüpfen an Werk-schauen gezeigt worden sind. Bilder, aus unterschiedlichen Zeitmomenten – nicht sosehr die grossen, jüngeren, heftigen Bildarbeiten, wie wir sie seit 1987 kennen, mit „Gras“, den „Grossen Schlangen-

zyklen“ 1988-1989 (z.B. Ausstellung Palais Thurn und Taxis, Bregenz) oder den „messaggi“ oder „Schattin“ 1990 sowie der „Grossen Vernetzung“, dem „Erdeichsenhorizont“, den kleinen Stimmen einmal gross – 1991. Bilderzyklen.

Die Bild-Auswahl für Schaan Oktober/November 1991 hingegen berührt eine andere Seite, ein anderes seit Jahren tragendes Motiv im Schaffen und Denken der Evi Kliemand, das trifft für ihre Malerei wie für ihre Dichtung zu: *das Hereinhalten des Weiten* – und dies eingedenk aller Nähe. Evi Kliemands Randbemerkung in einem Gespräch mag hierzu gehören: *„das Dunkle wie das Heile wissen um das Weite und meist ist das Weite da, wo es nicht vermutet wird, das allerdings hat es mit Grenzen gemeinsam“*.

Bildauswahl:

Evi Kliemand ist 1948 geboren und lebt in Liechtenstein und in Italien. Ausbildungen in den Schattin, dem „Ness“, im „Erdeichsenhorizont“, Zürich und St. Gallen. Seit 1970 freischaffende Malerin und Autorin. Bekannt auch durch ihre zahlreichen Öffentlichkeitsarbeiten, die sie als Vermittlerin zwischen Publikation, Ausstellungen, Heraus-gabe-schaffen, Mitwirken (z.B. Publikationen u.a. Evi Kliemand, Das Bildschaffen, Autoren: Ernst Stutzer, Rudolf Sagmeister, Iso Camartin, Katinka Henzler, Bertel Berni 1989, 1991) – vornehmlich über die Buchveröffentlichungen und die Dauer der Ausstellung in der Galerie am Lindenplatz – verbindet.

Öffnungszeiten:

Donnerstag – Donnerstag, 9.00 – 12.00 Uhr
15.00 – 18.00 Uhr
Freitag bis 2.11.1991
Samstag, 9.00 – 12.00 Uhr
14.00 – 18.00 Uhr
Montag und Feiertag geschlossen

GALERIE AM LINDENPLATZ



Zur Eröffnung der Ausstellung

EVI KLIEMAND

BILDER

am Freitag, dem 25. Oktober 1991, um 19.00 Uhr
sind Sie und Ihre Freunde herzlich eingeladen.

Einführende Worte:

Dr. Rudolf Sagmeister, Kunsthistoriker

Die Künstlerin ist anwesend

Ausstellungsdauer:

25. Oktober bis 9. November 1991

Galerie am Lindenplatz AG

FL-9494 Schaan, Landstr. 1 - 3, Tel. 075/29495