

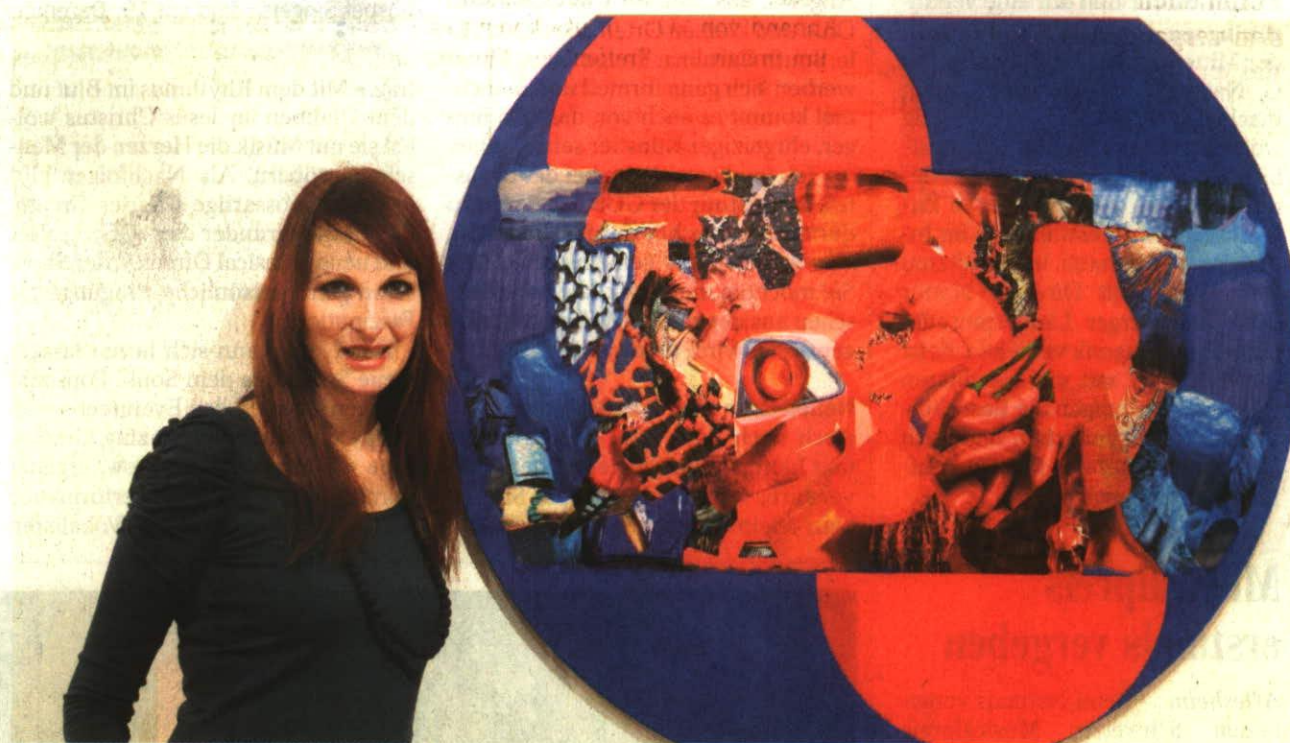
Recycelte Geschichten in neuem Kontext

In der Galerie Domus sind die Bilder rund, kreisrund, wie die Räder eines Zuges. Unter dem Titel «Colour-Express» stellt Melanie Meier ihre 21 Arbeiten in Collagetechnik aus. Farbe, Form und Aufbau der Collagen sind ein massgebendes Kriterium ihrer Arbeit.

Schaan. – Albert Eberle, Leiter Kultur und Freizeit der Gemeinde Schaan, begrüßte die Kunstinteressierten zur Vernissage am Donnerstagabend. Melanie Meier habe sich im Vorfeld der Ausstellung mit den Räumlichkeiten auseinandergesetzt. Daraus entstanden sei eine spannende Strategie der Anordnung. Die Collagen dokumentierten den farbigen Auszug aus ihrem Leben. Eberle verriet, dass Melanie Meier vorwiegend das Magazin Bolero für ihre Collagen verwende. Sie sei fasziniert von den tollen Farben und dem besonderen Griff des Papiers. Auch der Klang «Bolero» passe gut zu Meiers Werken.

Viele Farbnuancen

Die Farbe, ausgehend von Gelb, Rot, Blau, Grün, leitet den Besucher vom Foyer in die Galerie, wie die Reise durch den Regenbogen mit vielen Farbnuancen. Wie Melanie Meier erzählt, sei das Gestalten und Malen schon als Teenager ein Thema gewesen. Nach den plakativen Graffiti und Portraits habe sie die Collagentechnik verfeinert. Entstanden seien verschiedene Bücher in Pop-up-Techniken und die vier Meter lange Collage mit



Fantasievolle Collagen: Melanie Meier zeigt im Domus in Schaan 21 ihrer farbstarken Collagen.

Bild Eddy Risch

dem Titel «Life's never still». In vielen Ordnern habe sie nach Farben geordnete Ausschnitte und Bilder von Zeitschriften, die sie für weitere Collagenbilder verwenden möchte. 70 Bilder habe sie schon gestaltet, 113 Bilder seien ihr Ziel, 21 davon zeigt sie im Domus.

Neue, spannende Geschichten

Der Aufbau sei immer gleich. Innen beginne sie mit der hellen Farbe, gegen aussen werde sie immer dunkler, meist aber in derselben monochro-

men Farbe, ausser beim Bild «Blue red reed», das in Rot und Blau gehalten ist, oder dem Bild «Black'n'withe ornamental». Der Titel entstehe während der Arbeit. Die Collagen auf Leinwand haben einen Durchmesser von einem Meter, die kleinen 50 und 60 Zentimeter. Dabei ist nebst dem Motiv die Farbe sehr wichtig. Blau ist nicht gleich Blau, es ist Cerulean Blue Deep, das Grün ist Terre Verte, Jenkins Green oder Sap Green.

Beim Betrachten sollte man sich nicht nur von der Farbe berühren las-

sen, sondern auch von den vielen «Geschichten» in den fantasievollen Collagen. Bilder und Motive, aus den verschiedensten Zeitschriften, stellt Melanie Meier in einen anderen Kontext. Eine neue spannende Geschichte entsteht.

Die Ausstellung «Colour-Express» ist noch bis zum 19. Dezember zu sehen. (cb)

Öffnungszeiten: Freitag 14–20 Uhr, Samstag und Sonntag 14–18 Uhr oder nach Vereinbarung