



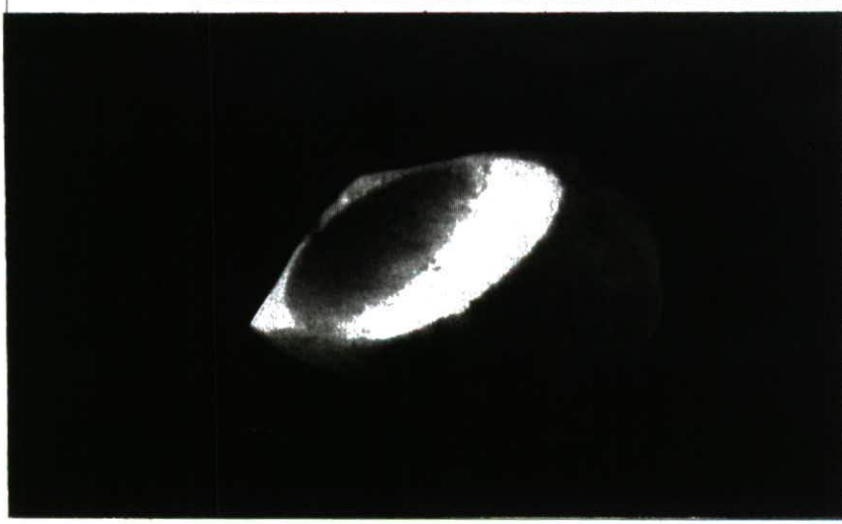
AUSSCHIED, FUNDUS HOCHWERTIGER ROMANISCHER



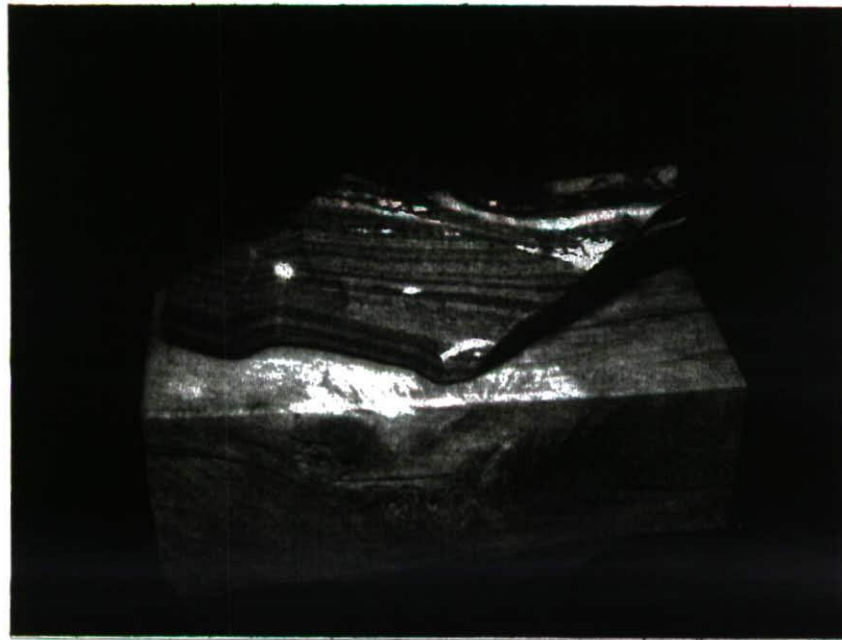
SCHLAFKAMMER  
SCHWELLEN  
BODEN  
ZUKUNFT







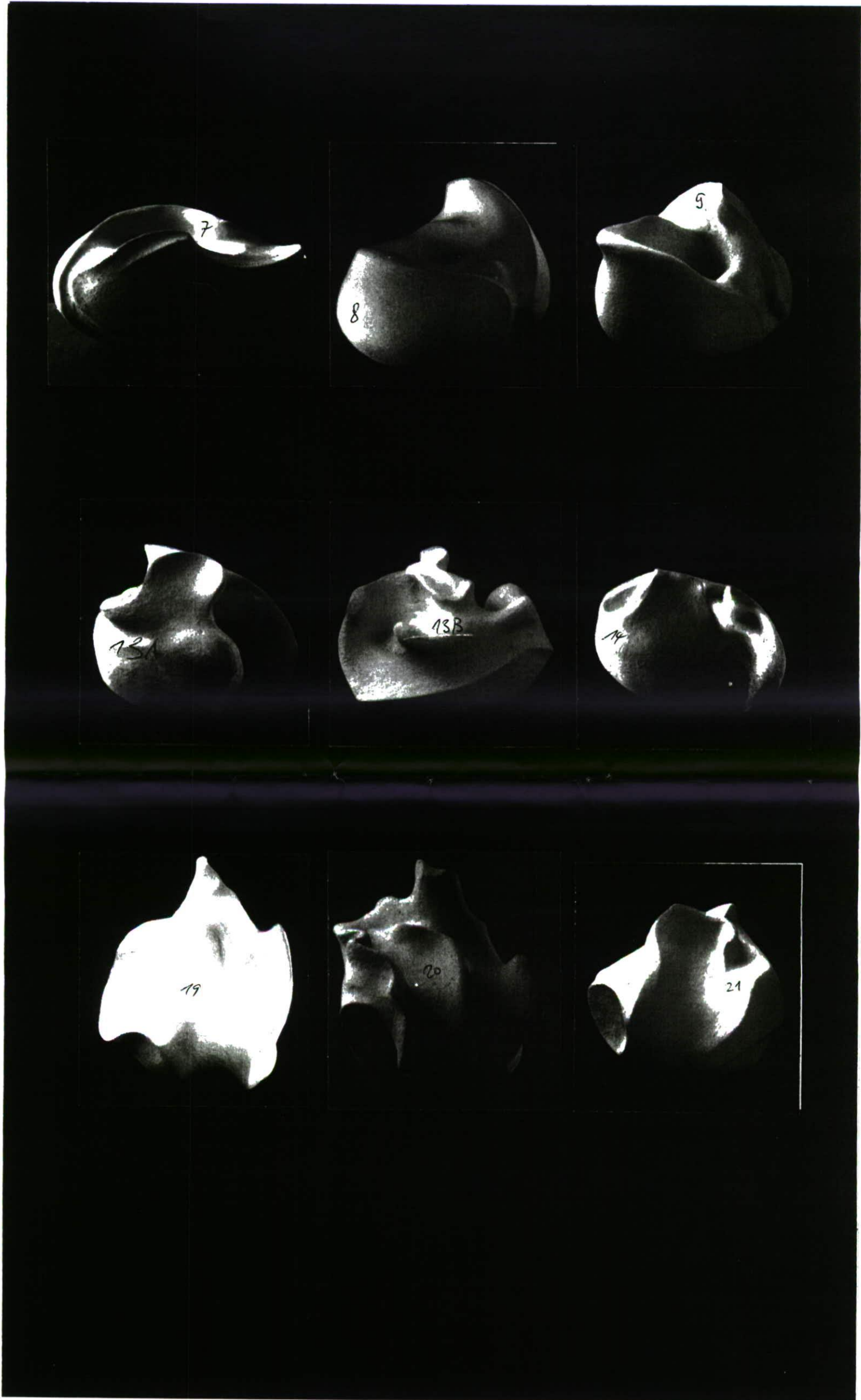
STEINHAAR ALPENQUARZ  
15/25/35

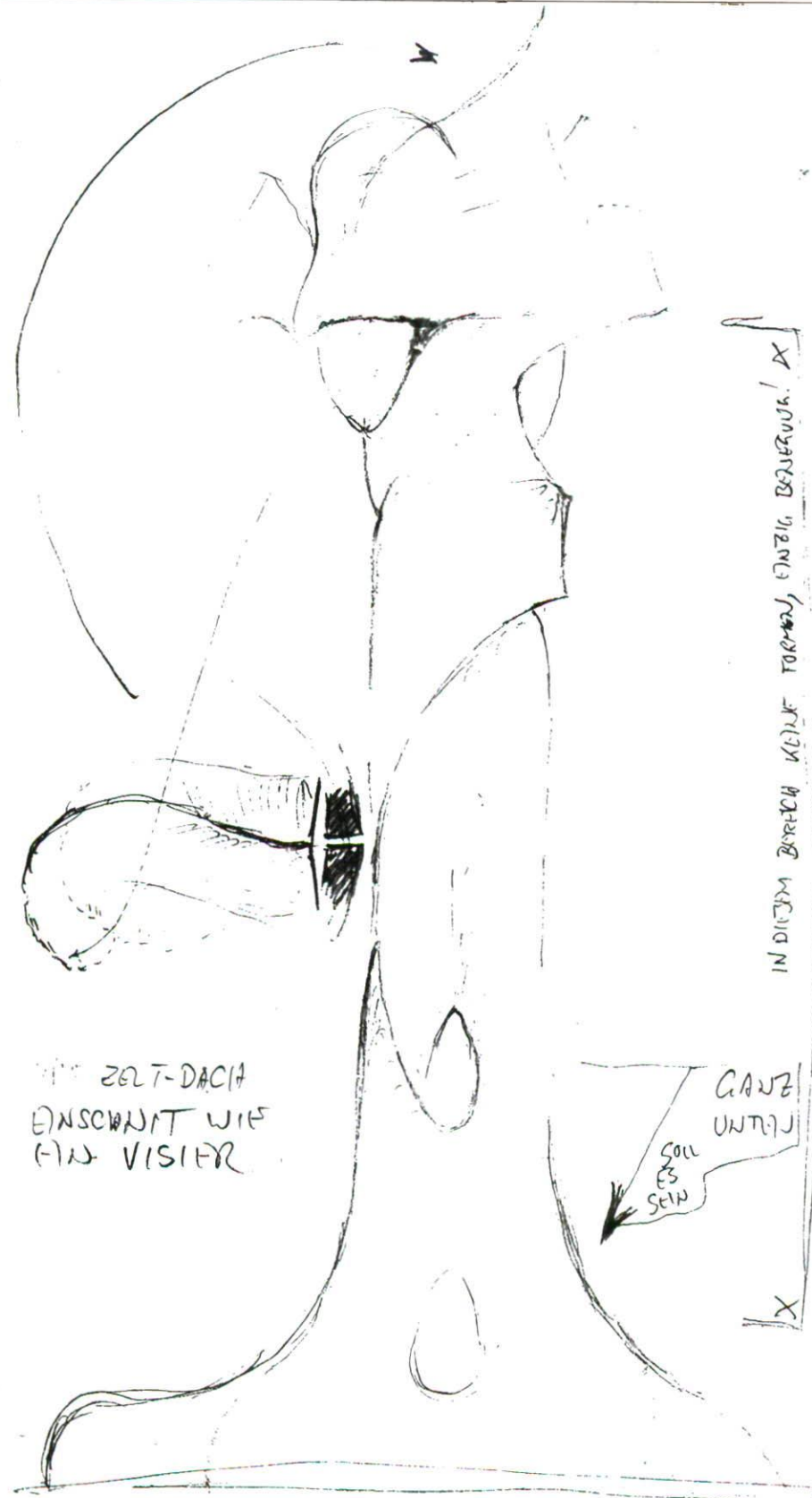


RHEINFORCELLE  
VALSER MARMOR  
15/35/



ORCHIDEE DES RHEIN  
WACHAUER MARMOR  
15/15/





6.9. ZUM TARI LIN T

IN DIESEM BEREICH KEINE FORMEN, EINZIG BEBEHREND!

MIT ZELT-DACH  
EINSCHNITT WIE  
EIN VISIER

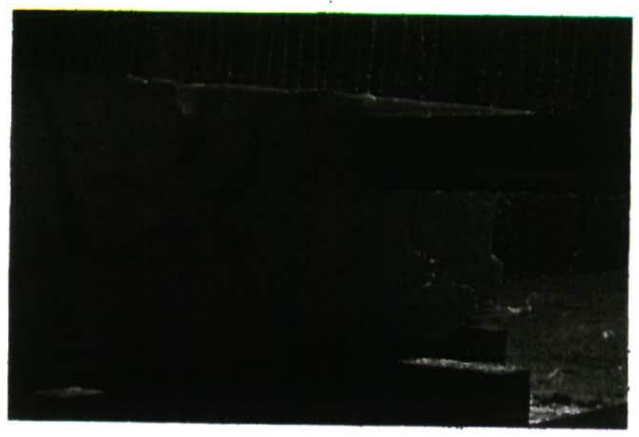
GANZ  
UNTEN  
SOLL  
ES  
SEIN



FALSCHES BILD

RÜCKANSICHT!

→ BIANCO STATUARIO VEJATO  
TRONAZZETTO  
(-CALOCATTA FANTASIA-)



TARI LIN T  
STATUEN MARMOR AUF RUGGELLER  
60/65/265 Ø 94



## DER TORSO

Musterseite für Lauftaxi. Sunhild Wollwage, geb. 1938 in Stuttgart. 1956–59 Ausbildung zur Farben- und Lacklaborantin. Seit Anfang der 70er Jahre als freie Künstlerin tätig.

Dies ist ein Blindtext. Sunhild Wollwage hat in vier Kundenräumen der LGT Bank handwerklich exakt gefertigte kubische Kästen installiert. Diese Objekte erregen durch ihre

Leuchtende Farbe Aufmerksamkeit, geben jedoch darüber hinaus äusserlich nichts preis. Erst ein Blick durch den schmalen Schlitz eröffnet eine verwirrende Innenwelt. Einzelne Naturprodukte, deren Anordnung dem ästhetischen Gestaltungswillen der Künstlerin folgt, werden durch Spiegelungen ins Unendliche und Massenhafte vervielfältigt. Wohin sich der Blick auch wendet, immer wieder gewahrt er das ewig gleiche, sich in der Tiefe verlierende Bild. Die dabei wahrzunehmende Krümmung des Raumes unterwirft den einzelnen Gegenstand einer Dynamik, die den Eindruck der unbegrenzten Vervielfältigung verstärkt. Diesem Prozess unterliegt selbst der Blick des Betrachters, denn auch dessen Augen werden endlos widergespiegelt und somit Teil des künstlerischen Kosmos im Inneren der Objekte. Dies ist ein Blindtext. Die Inhalte der Kästen sind nicht der Beliebigkeit unterworfen. Sie werden jeweils in Bezug zum Ort und als Resultat einer Auseinandersetzung der Künstlerin mit dem Ausstellungszusammenhang gewählt.



Spielerisch und zugleich bedeutungsreich finden sich Inhalte sowie Objektitel. Allgemein geläufige Sprachbilder werden den gezeigten Gegenständen zugeordnet und.

Dies ist ein Blindtext. Als Grundton schwingt in Sunhild Wollwages Werk stets eine politische Aussage mit, die aus der kritischen Auseinandersetzung mit den vielfältigen Problemen des heutigen Lebens resultiert. Äusserst sensibel nimmt sie das komplexe Beziehungsgeflecht eines Individuums.

Zu sich selbst, zu seinen Mitmenschen und seiner Umwelt wahr. Wenngleich es sich bei den von ihr empfundenen «Störungen» des sozialen und ökologischen Lebensraumes meist um eine über den Einzelnen hinausweisende Problematik handelt, formulieren ihre Arbeiten doch eine sehr individuelle Position zu diesem Themenkreis. Dies ist ein Blindtext. Einen zentralen.

SUNHILD WOLLWAGE ST, MIT BESONNENHEIT WÄHRT. TÜCHT AN, DAS, EINE THEMA WÄHRT, ABER DRÜCKER, AUCH WENN ER WÄRT IN OPTIK FÜR DEN WÄHRT. MEINUNGEN GÄHRT.

TORSO GIPS →  
← PERSISCHER TRAVERTIN  
ARBEITS MODELL  
SOCKEL RUGGERLICH