

# Aquarelle von Ilse Islitzer

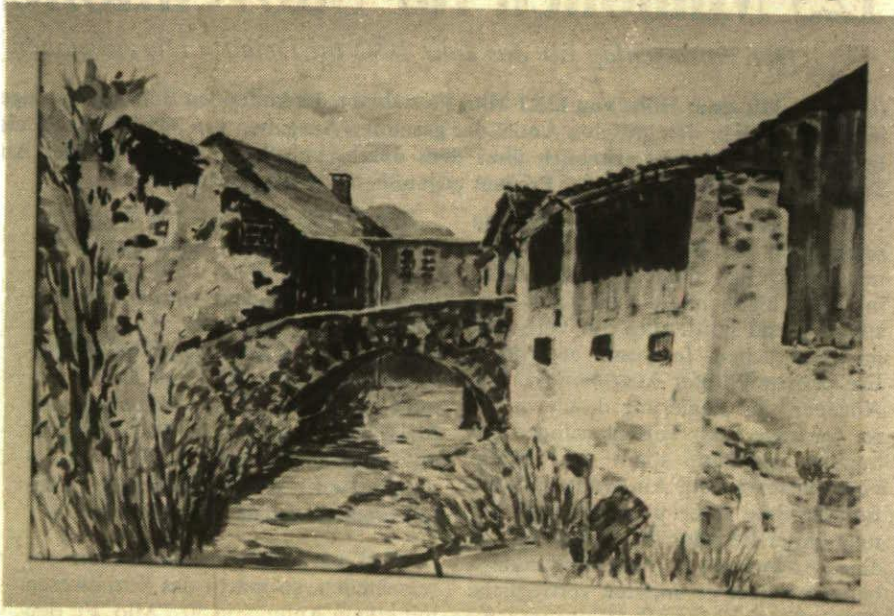
*Im Haus Stein-Egerta – Noch bis 23. Dezember 1991 zu sehen*

**Diese zweite Einzelausstellung der Malerin zeigt neue Bilder, die vielfach dem Thema Herbst und Winter gewidmet sind. Darunter befinden sich auch Motive wie: Blick gegen Eschen, Alte Mühle in Balzers, Rofler Kapelle, Sass im tiefen Winter sowie Stilleben, Blumen, Puppen.**

Diese sehenswerte Ausstellung bietet den Besuchern, besonders in diesen ne-

ligen Tagen, eine überaus frische, leuchtende Farbenfülle und lädt zum Verweilen ein.

Die vielbesuchte Ausstellung in der warmen Atmosphäre des Hauses Stein-Egerta ist geöffnet von 8 bis 12 Uhr und von 13.30 bis 17 Uhr, Foyer und Dachraum. Ausnahme: 6. Dezember 1991: 14 bis 18 Uhr ist der Dachraum belegt.



*Aquarelle von Ilse Islitzer sind noch bis zum 23. Dezember im Haus Stein-Egerta zu sehen.*

**Liechtensteiner Volksblatt**

Donnerstag, 5. Dezember 1991 -