

# «Topografie des Imaginären» im Kunstraum Engländerbau

**VADUZ.** Vom 24. Mai bis 24. Juli stellen die sechs Künstlerinnen Esther Amrein, Barbara Geyer, Andrina Jörg, Arlette Ochsner, Carol Wyss und Sadhyo Niederberger im Kunstraum Engländerbau in Vaduz aus. Die Vernissage ist am 24. Mai, um 18 Uhr.

Sechs Künstlerinnen entwerfen Landschaften des Realen und des Imaginären. Durch ihre Werke übersetzen sie ihre Wahrnehmung von Naturphänomenen in die Sprache der bildenden Kunst und lassen mittels unterschiedlicher Perspektiven neue Sichten auf die Strukturen der Natur entstehen. Die gleichermaßen sinnlichen wie durchdachten Werke laden zu einem Gang durch aktuelle Fragen des Kunstschaffens ein. Trotz Medienvielfalt drängen sich Querverbindungen zwischen den Künstlerinnen auf:

Die Beschäftigung mit der Zeichnung im Raum, mit der Transformation von Strukturen in Zeichen und Objekte, die Präsenz des dargestellten oder handelnden Körpers und das Ordnen, Klassifizieren und Kartografieren sind nur einige davon.

Die von visarte.lichtenstein

initiierte Ausstellung im Engländerbau Vaduz ist Teil eines Austausches zwischen Liechtenstein und der Schweiz. Im Herbst 2016 wird im Gegenzug eine Ausstellung mit Liechtensteiner Künstlerinnen und Künstlern im Trudelhaus Baden stattfinden (Gastspiel 03). (pd)

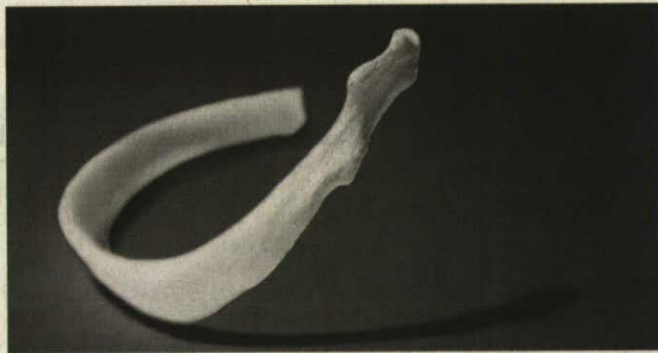


Bild: pd

Eine der ausgestellten Arbeiten von Carol Wyss.

Vaduzland Fr. 20. Mai 2016 S. 15