



RUTH GSCHWENDTNER-WÖLFLE  
ABHÄNGIG VON DER BENENNUNG, 2016



HANSJÖRG QUADERER  
WINTER DES WORTS  
WÄGE WEISE DEIN WASSER  
1977-1979

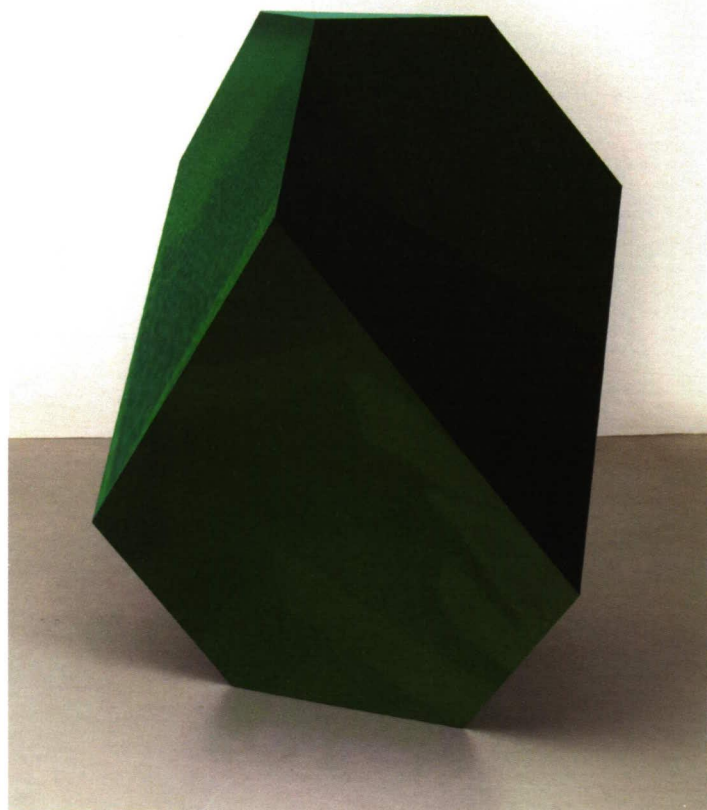
## OTTEN KUNSTRAUM LEBENDIGER ORT DER BEGEGNUNG

Mit der Ausstellung „Grenzgänger. KünstlerInnen der visarte.liechtenstein“ im Otten Kunstraum werden gleich mehrere Grenzen überschritten. Der private Ausstellungsraum in Hohenems, der bislang den Schwerpunkt seiner Präsentationen auf die eigene Sammlung legte, öffnet sich für eine Schau mit Werken von Mitgliedern des liechtensteinischen Berufsverbandes bildender Künstlerinnen und Künstler.

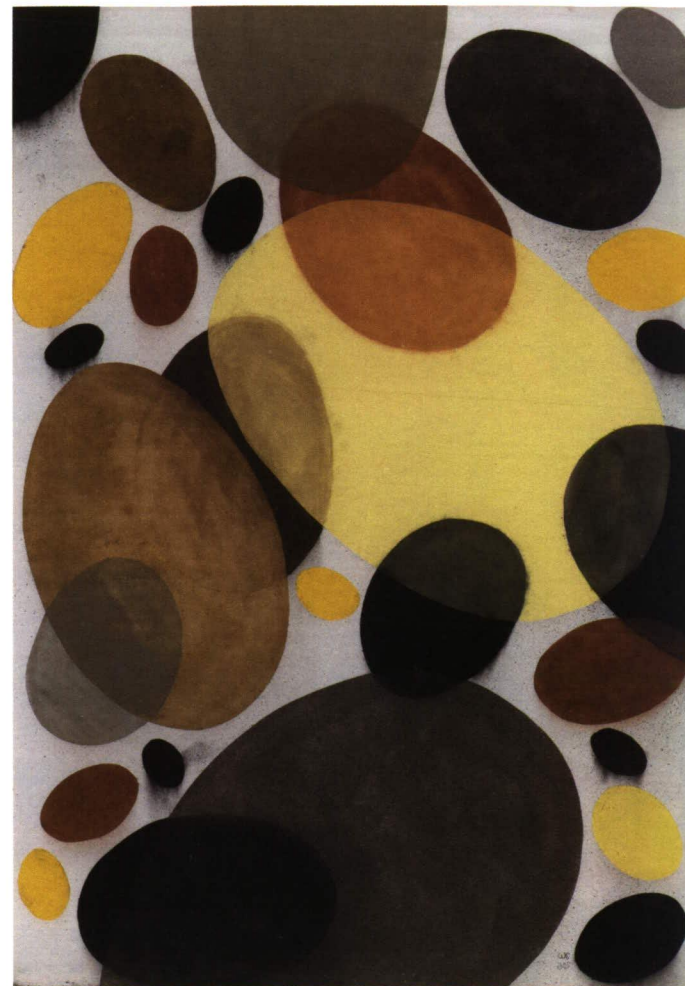


GEORG MALIN, O-WÜRFEL, 1996/97

Bei der Auswahl der Kunstschaffenden, die den Ausstellungsraum, das Foyer des Otten Kunstraum, das Freigelände und den Öltank bespielen, war das Profil der Sammlung Otten richtungsweisend. Auf „Transfer“, eine Ausstellung von „KunstVorarlberg“ im Kunstraum Engländerbau in Vaduz, folgt die Schau „Grenzgänger“ auf der Vorarlberger Seite der gemeinsamen Grenze. Die 12 Künstlerinnen und Künstler erweitern ihrerseits das Spektrum der bildenden Kunst, indem neben klassischen Genres wie Zeichnung, Malerei, Fotografie, Drucktechnik, Relief und Skulptur auch die Arbeit mit Materialien aus der Natur, Installationen, multimediale Klangperformances, Buchkunst und Lesungen auf dem Programm stehen. Die Ausstellung eröffnet spannende Einblicke in die äußerst vielseitige, lebendige und aktive Kunstszene Liechtensteins.



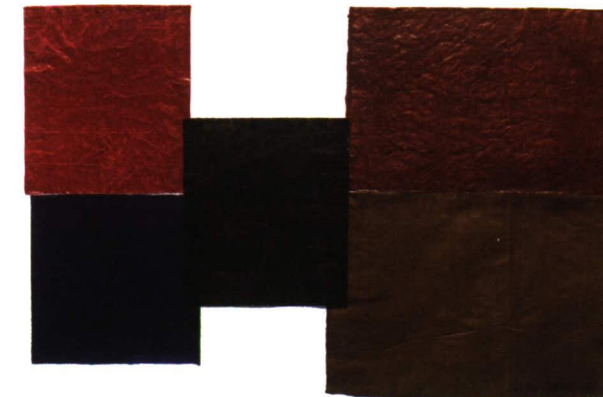
HANNA ROECKLE  
POLYEDER, 2015



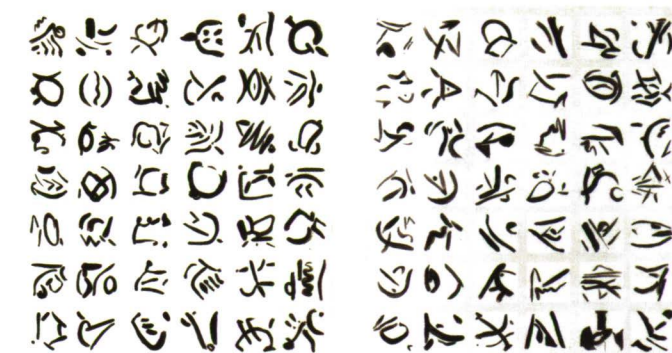
SUNHILD WOLLWAGE  
OHNE TITEL, 2016



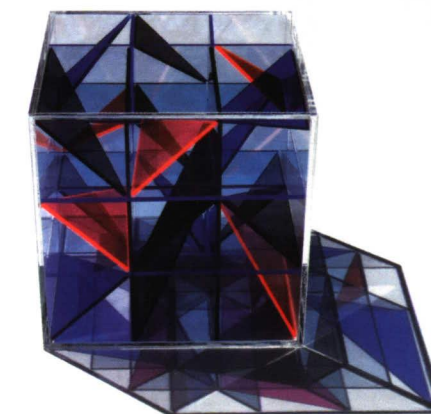
ARNO OEHRI UND KLANGLABOR  
R.O.T., 2012



HANNI SCHIERSCHER  
OHNE TITEL, 2010-2016



GERTRUD KOHLI  
AUS DER SERIE ALPHABET DES LEBENS, 2003



EVELYNE BERMANN  
OPUS-44, 2013