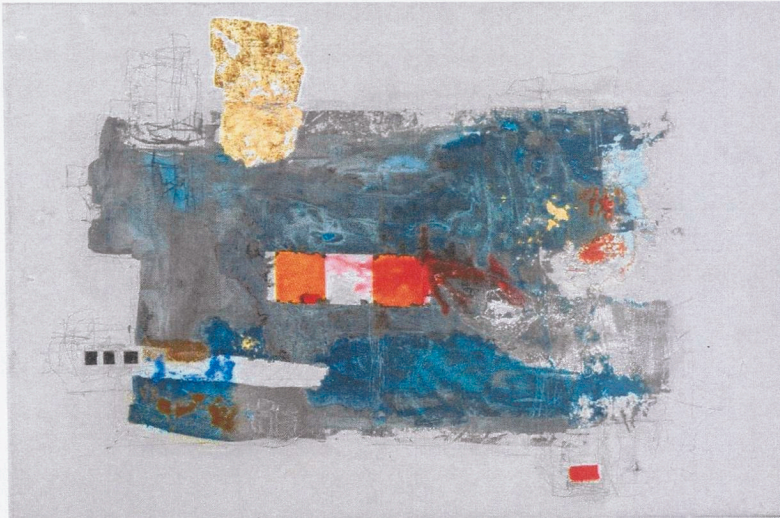




STEIN EGERTA



Patina in Performance

Ausstellung

Patrick Indra
Acryl und Sedimente

Erwachsenen.Bildung

Erwachsenen.Bildung | Weiter.Bildung | Seminar.Zentrum

Einladung zur Vernissage

| | |
|-----------------------|--|
| Wann | Donnerstag, 16. Januar 2020, ab 18.00 Uhr |
| Wo | Foyer Seminarzentrum Stein Egerta, Schaan |
| Begrüssung | Anne Gerhards, Studienleiterin, um 18.15 Uhr |
| Vernissagerede | Alex Hermann |
| Anschliessend | Apéro |

„Es freut mich wenn ich die Phantasie und das Farbempfinden der Betrachter ein wenig ankurbeln kann.“

Die Ausstellung ist bis 30. März 2020 und während der Bürozeiten (Montag bis Freitag 8.00 bis 17.30 Uhr) und der Veranstaltungen (z. B. Dienstag und Mittwoch bis 20.30 Uhr) im Seminarzentrum Stein Egerta geöffnet.

Person und Ausstellung

Patrick Indra (*1966), wohnhaft in Schaan bezeichnet sich als Farbgroover. Schon in jungen Jahren hatten Farben und Strukturen für ihn eine besondere Bedeutung. Er vereint verschiedene Materialien und Farben zu lässigen Kompositionen. Sinnliche Symbiosen verschmelzen zu einer globalen Einheit. Es entsteht eine Welt voller Strukturen, Effekte, Formen bis hin zu Metamorphosen, in der sich Farben gewollt vereinen oder bekämpfen.

In seinen Bildern gibt es immer wieder etwas Neues zu entdecken. Je nach Betrachtungswinkel werden die subtilen Strukturen lebendig oder erzeugen eine stille Tiefe. Die Motive sind grösstenteils antfigurativ und wirken vielfach wie im luftleeren Raum positioniert. Dadurch entsteht eine wohlthuende Leichtigkeit. Die Bilder lassen dem Betrachter jeden Freiraum zur eigenen Interpretation und Phantasie.

Manchmal bezeichnet er seine Bilder als gewollten Zufall. „Ich gebe den Farben und Materialien immer wieder Aufgaben auf den Weg. Je nach Witterung, Mondstand, Luftfeuchtigkeit oder Lust und Laune erfüllen sie die Aufgabe oder überraschen mich durch ihre Veränderlichkeit. Auch wenn ich eine Grundvorstellung habe oder gar eine Skizze, so bleibt das Endprodukt mit bis zu zehn verschiedenen Schichten immer spannend und offen.“

In dieser Ausstellung thematisiert Patrick die Patina in ihrer Vielfalt. Die Patina ist eine wechselnde Art der Sedimentierung. Diese erfolgt auch nach der Bildfertigstellung. Man kann sie beeinflussen aber nie kontrollieren. Grundsätzlich ist sie ein verlässlicher Partner aller Farben und steht meistens im Hintergrund. Manchmal wandert die Patina aber durch ihre natürliche Ausstrahlung beruhigend ins Rampenlicht.