

Im Namen des Zeichens

Roberto Altmann und Jiri Kolar stellen in der «Tangente» aus

(Eing.) – Am Samstag, den 17. September, um 17.00 Uhr, wird in der Tangente in Eschen eine Ausstellung von Roberto Altmann und Jiri Kolar eröffnet. Gezeigt werden Bilder und Collagen. Einführende Worte spricht Jens Dittmar.

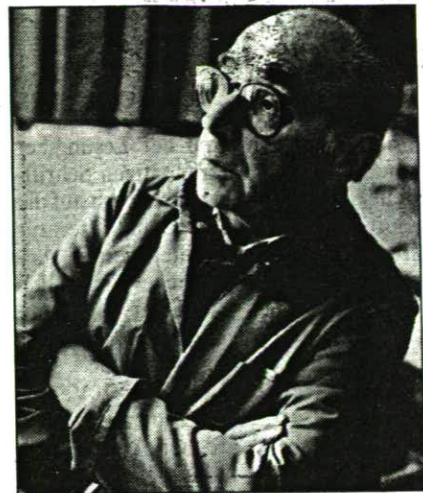
Auch wenn Roberto Altmann in der liechtensteinische Kunstszene kein Unbekannter ist, hat man doch lange nichts von ihm gehört oder gesehen – von der Wanderausstellung „Zeitgenössisches Kunstschaffen aus Liechtenstein“ einmal abgesehen. Aber auch denen, die seine Arbeit nicht verfolgt haben, ist er als Direktor des ehemaligen „Centrums für Kunst“ in Vaduz noch in guter Erinnerung.

Roberto Altmann, 1942 in Havanna/Kuba geboren, war bereits in den 60er Jahren in Paris aktiv als Künstler und Herausgeber verschiedener avantgardistischer Zeitschriften tätig. Er ist Mitbegründer des „Centre de l'art et de la recherche letriste“ (Paris 1965) und hatte zahlreiche Ausstellungen und Lesungen in Frankreich, Liechtenstein, Italien, Grossbritannien, Deutschland und den USA. 1974 wurde in Vaduz das Centrum für Kunst gegründet – mit Roberto Altmann als Direktor. Etwa zur gleichen Zeit erschienen in Liechtenstein verschiedene Nummern der Zeitschrift „Apeiros“, herausgegeben von

Roberto Altmann. Dieser Zeitschrift war das künstlerische Programm des Centrums für Kunst abzulesen. Gezeigt wurden vorwiegend Künstler aus aller Herren Ländern, die sich in irgendeiner Weise mit Zeichen und Buchstaben befassten: Decollagen von Villeglé, Grafiken, Bilder und Skulpturen von Cy Twombly, Brion Gysin, Ferdinand Kriwet, Tom Phillips u.a. Von „Hypergraphie“ war die Rede, und allen hypergraphischen Versuchen war die Suche nach der wahren Bedeutung des Zeichens, nach dem Urgrund gemeinsam.

„Geschriebene Malerei“ und „gemalte Schrift“ ist ein Thema, das in der Tangente auch immer wieder zu sehen ist. So fügt sich die kommende Ausstellung nahtlos in das Ausstellungsprogramm der Tangente. Neben Roberto Altmanns Arbeiten in komplizierten Lacktechniken werden Collagen von Jiri Kolar gezeigt, der als der wichtigste Schriftbild-Künstler gelten kann. Seine Bilder hängen in den besten Museen zwischen Tokyo und New York. Seine Buchstaben-Objekte und typographischen Bilder sind ein Stück Kunstgeschichte des 20. Jahrhunderts.

Jiri Kolar wurde 1914 in Böhmen ge-



Die Tangente in Eschen zeigt ab Sonntag, den 17. September, Bilder und Collagen von Roberto Altmann (Vaduz und Paris) sowie von Jiri Kolar (Paris). Beiden Künstlern ist gemeinsam, dass sie sich im Grenzbereich zwischen Malerei und Dichtung bewegen. Zur Vernissage am Samstag, den 16. September, um 17 Uhr, ist jeder herzlich eingeladen. Öffnungszeiten: Sonntag, 17. September von 15 bis 18 Uhr, donnerstags und freitags von 18 bis 20 Uhr, sowie samstags von 15 bis 18 Uhr. Ausstellungsdauer: bis 30. September. Unser Bild zeigt Jiri Kolar.

boren. Nach dem zweiten Weltkrieg erschienen seine wichtigsten Gedichtbände, bis ein Verbot ihn zur Stille zwang und er sich nur noch der Übersetzung ausländischer Autoren widmete. Tatsächlich gab es für ihn nach Auschwitz keine Möglichkeit mehr, Gedichte zu schreiben. Jedenfalls nicht in der herkömmlichen Form. Jiri Kolar verzichtete von da an auf das Wort und die herkömmliche Satzstellung und vollzog den Schritt vom lesbaren Wort zum unlesbaren Schreiben. Er arbeitete fortan an zerschnittenen Texten und Bildern, die er zu neuen Objekten und Bildern formte. Sein Material ist das gedruckte Wort und die Photographie aus Kunstzeitschriften und Katalogen. Auf diese Weise entstehen unvorhergesehene Kombinationen, die eine assoziative Art zu lesen und zu schauen erfordern.

Ähnliche Kombinationsbilder produzierte Jiri Kolar für den zweiten Liechtensteiner Almanach und die darauf bezugnehmende Ausstellung, die Ende September in Balzers zu sehen sein wird. Dabei handelt es sich um eine Postkartenserie, die vom Künstler umgestaltet und umgearbeitet wurde.

Die Ausstellung in der Tangente bietet also die einmalige Gelegenheit, zwei sehr unterschiedliche Vertreter einer Kunstrichtung kennenzulernen, die im Grenzgebiet zwischen Dichtung und bildender Kunst anzusiedeln ist: ein Liechtensteiner und ein Tscheche im Pariser Exil.



tangente

Haldengasse 510, FL-9492 Eschen
Tel. 075 / 3 28 17

Werke von

Jiří Kolář
Roberto Altmann

Vernissage:
Samstag 16. September 1989
um 17.00 Uhr

Ausstellungsdauer:
17. – 30. September 1989