

Liechtensteinische Staatliche Kunstsammlung

Bestandeskatalog herausgegeben von Georg Malin



Liechtensteinische Staatliche Kunstsammlung Vaduz
Benteli Verlag Bern

Herausgeber: Georg Malin
Liechtensteinische Staatliche Kunstsammlung

Autoren:

Stefan Aschwanden, Zürich
Sonja Baranow, München
Erika Billeter, St.-Légier
Ariane Grabher, Altenrhein
Claus Grimm, Augsburg/München
Michaela Herrmann, Berlin
Cornelia Kolb-Wieczorek, Vaduz
Georg Malin, Mauren
Paul Müller, Zürich
Maria Smolenicka, Bern
Beat Stutzer, Chur
Eduard Trier, Köln

© 1995 by Liechtensteinische Staatliche Kunstsammlung, Vaduz
© 1995 by Dr. Wolfgang & Ingeborg Henze-Ketterer, Wichtrach/Bern,
für die Werke von Ernst Ludwig Kirchner
© 1995 by ProLitteris, CH-8033 Zürich, für die übrigen Werke

Redaktion: Cornelia Kolb-Wieczorek
Katalog: Paul Müller, Berty Malin-Ziegler
Biographien: Maria Smolenicka, Cornelia Kolb-Wieczorek
Anhang: Berty Malin-Ziegler
Koordination: Berty Malin-Ziegler

Lektorat: Benteliteam in Zusammenarbeit mit dem LSK-Team
Gestaltung: Benteliteam
Photographien: Jean-Pierre Kuhn, Zürich; Heinz Preute, Vaduz;
Walter Wachter, Schaan
Lithographien: Henzi AG Art-Reprotechnik, Bern
Druck: Benteli Druck AG, Wabern-Bern
Printed in Switzerland
ISBN 3-7165-0868-3

Umschlagbilder: Karl Prantl, *Parallelen und Meander* (Klassik), 1959



Gutes Flugwetter, 1979
Deckfarben und Farbstifte
39,2×32,1 cm
Bez. u. M.: Gutes Flugwetter Otmar
Alt 79
LSK 81.05



Schwarzwaldwanderung, 1980
Gouache, Deckfarben und Farbstifte
39,1×32 cm
Bez. u. M. (Feder in Dunkelbraun):
Schwarzwaldwanderung Otmar Alt
80
LSK 81.06



**Immer wenn es schnell gehen soll,
1982**
Tusche, Acryl, Farbstift
56,2×46,1 cm
Bez. u. M. (Feder in Lila): O. Alt 82,
verso o. r.: Immer wenn es schnell ge-
hen soll
LSK 89.02



Die Krähe, 1984
Tusche, Acryl, Farbstift, collagiert
39×44,5 cm
Bez. o. r. (Feder in Schwarz): O. Alt 84
LSK 89.03

Roberto Altmann Havanna 1942

1949 Übersiedlung von Kuba nach Paris. Seit 1962 Mitglied der Groupe Lettristes. 1965 Mitbegründer des Centre de l'art et de la recherche lettriste, Paris. 1968 Gründung der Gruppe Apeiros, die die Verknüpfung von bildlicher Darstellung und Lautdichtung anstrebt. 1974–82 Gründung und Leitung des Centrums für Kunst und Kommunikation in Vaduz. Altmann ist u. a. als Buchillustrator, Bühnenbildner und Herausgeber tätig. Er arbeitet v. a. mit den Ausdrucksmitteln der Graphik und Druckgraphik.

Ohne Titel, 1967
Lithographie
56,5×42 cm
66,1×50,3 cm
Bez. u. r.: 37/50 R Altmann 1967
LSK 78.01.01

Ohne Titel, 1970
Farbradierung und Aquatinta
41,2×32 cm
66×50 cm
Bez. u. l.: 29/30, u. r.: R Altmann 1970
LSK 78.01.02

Ohne Titel, 1973
Farbradierung
69,1×51,6 cm
91,5×63,2 cm
Bez. u. l.: 26/30, u. r.: R Altmann
LSK 78.01.03

Ohne Titel
Kaltadel
39,6×29,7 cm
ca. 57×38 cm
Bez. u. r.: 12/12 R Altmann
LSK 78.01.04

Ohne Titel
Kaltadel
39,6×29,9 cm
56,9×38,1 cm
Bez. u. r.: 12/12 R Altmann
LSK 78.01.05



Ohne Titel
Kaltadel
39,5×29,7 cm
56,9×38 cm
Bez. u. r.: 12/12 R Altmann
LSK 78.01.06

Ohne Titel
Kaltadel
39,5×29,8 cm
ca. 57×38 cm
Bez. u. r.: 12/12 R Altmann
LSK 78.01.07

Ohne Titel
Kaltadel
39,8×29,9 cm
57,2×38 cm
Bez. u. r.: 12/12 R Altmann
LSK 78.01.08

Ohne Titel
Radierung mit Schablonen
66,4×51,8 cm
91,3×63 cm
Bez. u. r.: 11/30 R Altmann
LSK 78.01.09



Ohne Titel
Radierung mit Schablonen
19,5×49,9 cm
45,5×63,4 cm
Bez. u. l.: 17/50, u. r.: R Altmann
LSK 78.01.10

Ohne Titel
Farbradierung mit Schablonen
29,5×20,6 cm
56,7×38 cm
Bez. u. l.: 15/15, u. r.: R Altmann
LSK 78.01.11

Ohne Titel
Farbradierung und Aquatinta mit
Schablonen
39,2×29,7 cm
65,9×50,1 cm
Bez. u. l.: 14/14, u. r.: R Altmann
LSK 78.01.12

Ohne Titel
Farbradierung mit Schablonen
je 23,5×9,6 cm
56,1×38 cm
Bez. u. l.: 11/20, u. r.: R Altmann
LSK 78.01.13

Ohne Titel
Radierung mit Schablone
12×16 cm
25,1×32,7 cm
Bez. u. r.: 24/30 R Altmann
LSK 78.01.14

Ohne Titel
Radierung
35×14,5 cm
49,9×32,6 cm
Bez. o. M.: 17/25 R Altmann
LSK 78.01.15

Ohne Titel
Farbradierung
26,5×8 cm
38×19 cm
Bez. u. l.: 14/18, u. r.: R Altmann
LSK 78.01.16

Ohne Titel
Farbradierung
26,5×7,8 cm
46,5×25 cm
Bez. u. l.: 14/50, u. r.: R Altmann
LSK 78.01.17

Ohne Titel

Farbradierung
19,8×14,6 cm
37,9×28,3 cm
Bez. u. M.: 23/30 R Altmann
LSK 78.01.18

Ohne Titel

Farbradierung
7,3×6,7 cm
28,5×19 cm
Bez. u. l.: 21/35, u. r.: R Altmann
LSK 78.01.19

Ohne Titel

Farbradierung mit Prägedruck
19,5×15 cm
37,5×27,5 cm
Bez. u. M.: 18/50 R Altmann
LSK 78.01.20



Notes de lecture II, 1989

Collage mit handschriftlichem und gedrucktem Text, auf Holz aufgezogen
30×21 cm
Bez. u. M.: 1989 Notes de lecture II – R Altmann
LSK 89.11



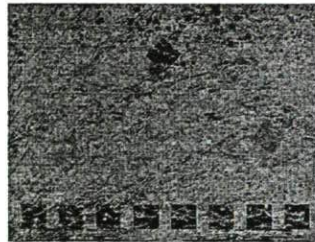
Ohne Titel, Dezember 1989

Farblithographie
50×38,3 cm
68,8×56,5 cm
Bez. u. l.: 29/64, u. r.: R Altmann
LSK 90.07



Ohne Titel, März 1990

Farblithographie
55×42 cm
69×56,8 cm
Bez. u. l.: 26/64, u. r.: R Altmann 1990
LSK 90.08



10 Jahre Tangente, September 1990

Farblithographie
48,8×62,7 cm
62×82,8 cm
Bez. u. l.: 95/111, u. r.: R Altmann
Septembre 90
LSK 91.05



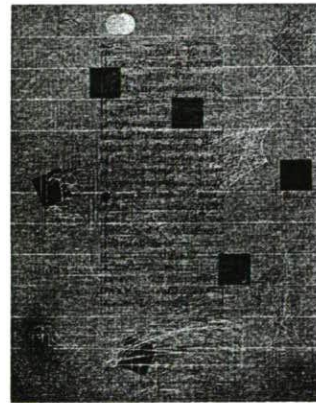
Ohne Titel, November 1990

Farblithographie
51,5×40,6 cm
87,5×61 cm
Bez. u. l.: 35/64, u. r.: R Altmann
nov 90
LSK 91.07



Babylon, Dezember 1990

Farblithographie
50,8×40,7 cm
87,5×61 cm
Bez. u. l.: 62/64, u. r.: R Altmann déc 90
LSK 91.06



«Alice's smile», Hommage à Lewis Carroll, 1990

Serigraphie
63×49 cm
Bez. u. l.: 69/90, u. r.: R Altmann 1990
LSK 91.08

Horst Antes

Heppenheim 1936

1957–59 Studium an der Karlsruher Akademie bei H.A.P. Grieshaber. 1962–63 Studienaufenthalte in Florenz und Rom. 1966 Teilnahme an der Biennale von Venedig. 1965–71 und erneut ab 1984 Professor an der Karlsruher Akademie. Ausgehend von der gestischen Abstraktion entwickelt Antes mit dem 1961–62 erstmals auf-

tauchenden Kopffüssler eine eigene Form der figurativen Malerei und gehört zu den ersten Vertretern der Neuen Figuration in Deutschland. Die stets im Profil gegebene Figur wird in Variationen auch für das plastische und druckgraphische Werk bestimmend. Seit 1970 wandelt sich Antes' Figur zur idolhaften Gestalt, deren kultischer Charakter mit der Verwendung u. a. von Goldblech unterstrichen wird. Seit den späten 80er Jahren erscheinen neben der Figur als neue Motive Haus und Fenster.



Hände mit Scheibe, 1970

Farblithographie
41×52,6 cm
63,2×71,8 cm
Bez. u. l.: 14/90, u. r.: Antes
Lutze 634
LSK 71.03



∞
Olympische Spiele München 1972

Schwarz-weiß-gefleckte Figur (Olympia), 1970

Plakat für die Olympiade München 1972
Edition Olympia 1972
Farblithographie
87,6×64,2 cm
101,8×63,9 cm
Bez. u. r. im Stein: Antes
Lutze 638a
LSK 72.17