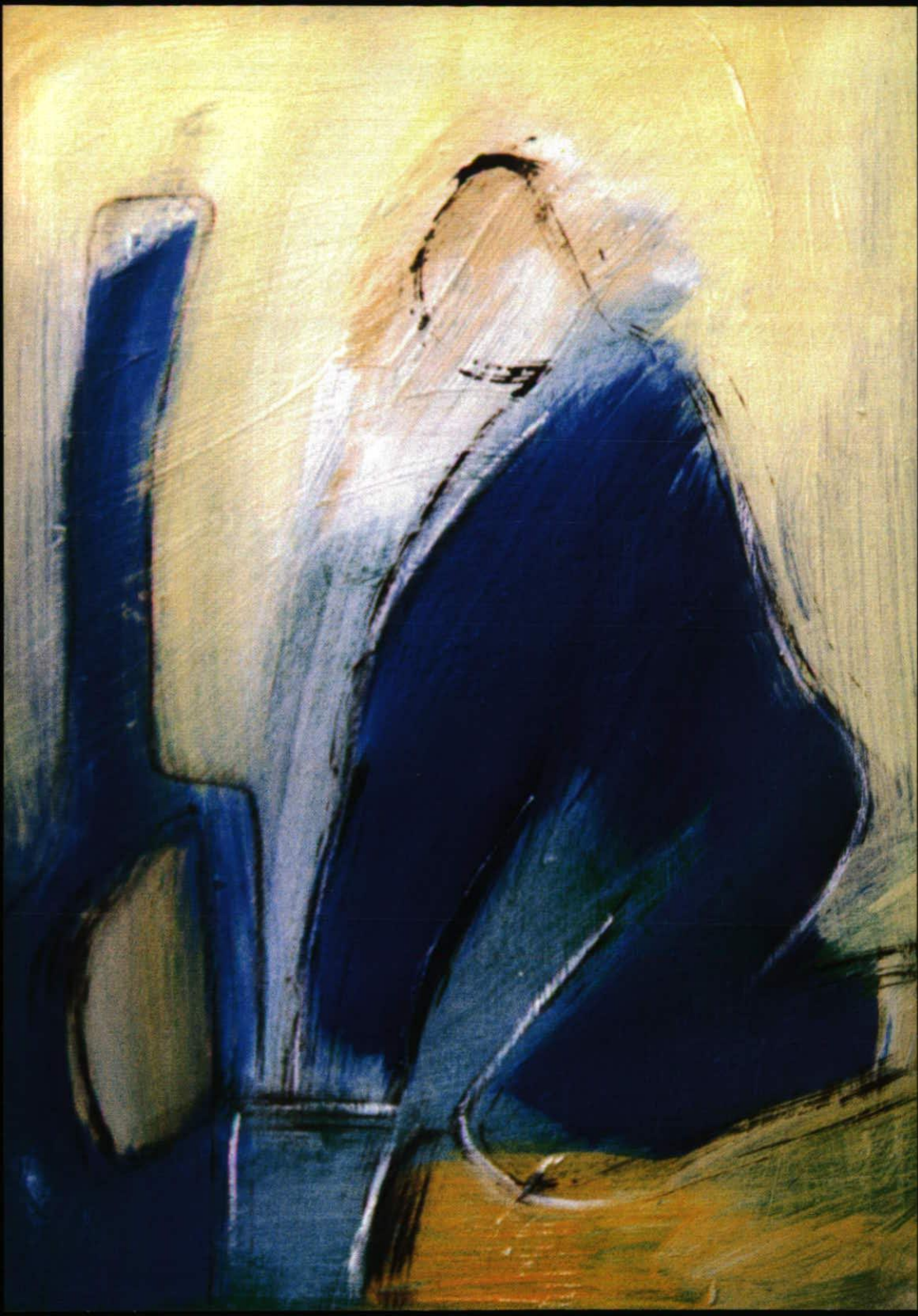
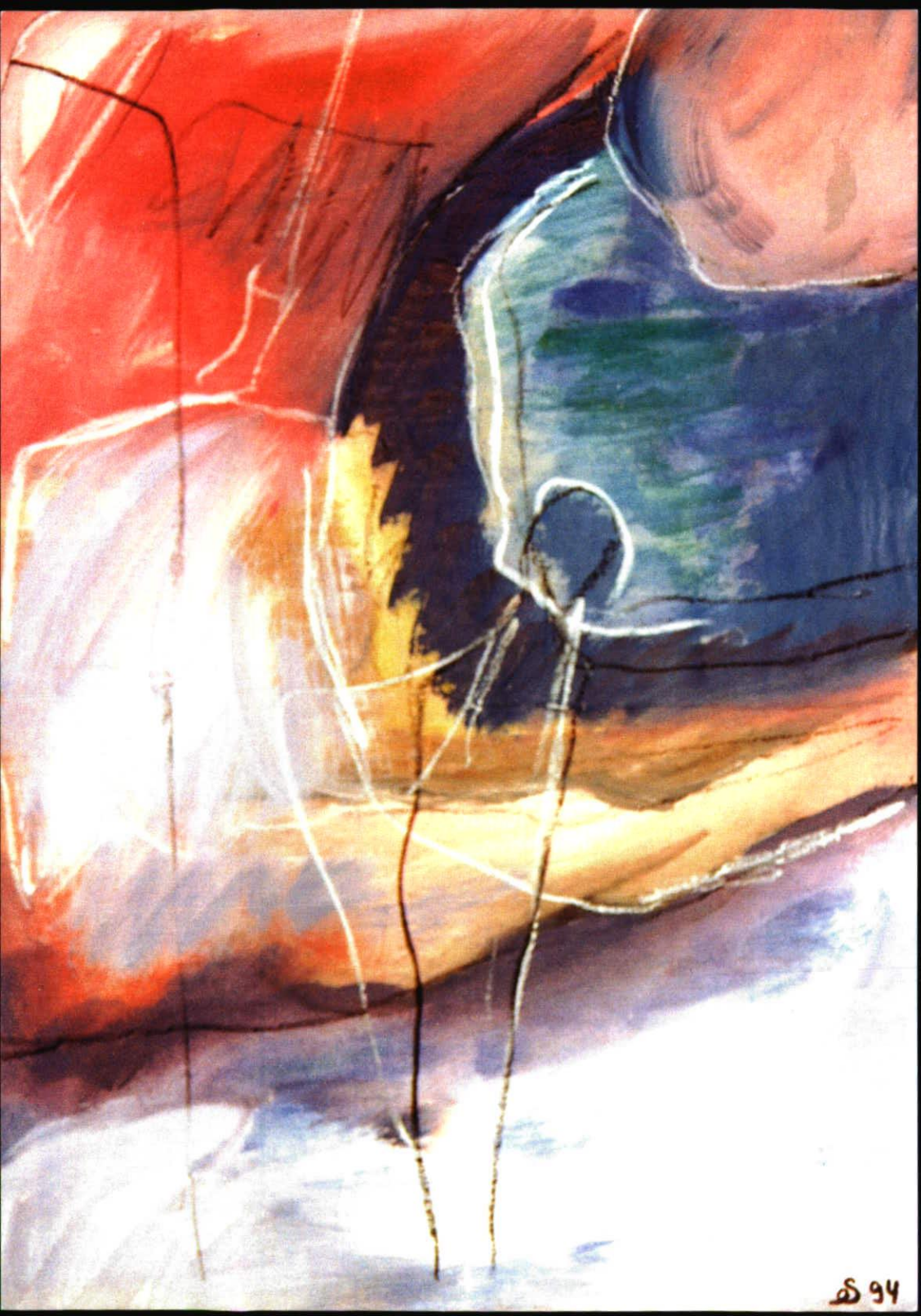


Heute war ich  
Emmi

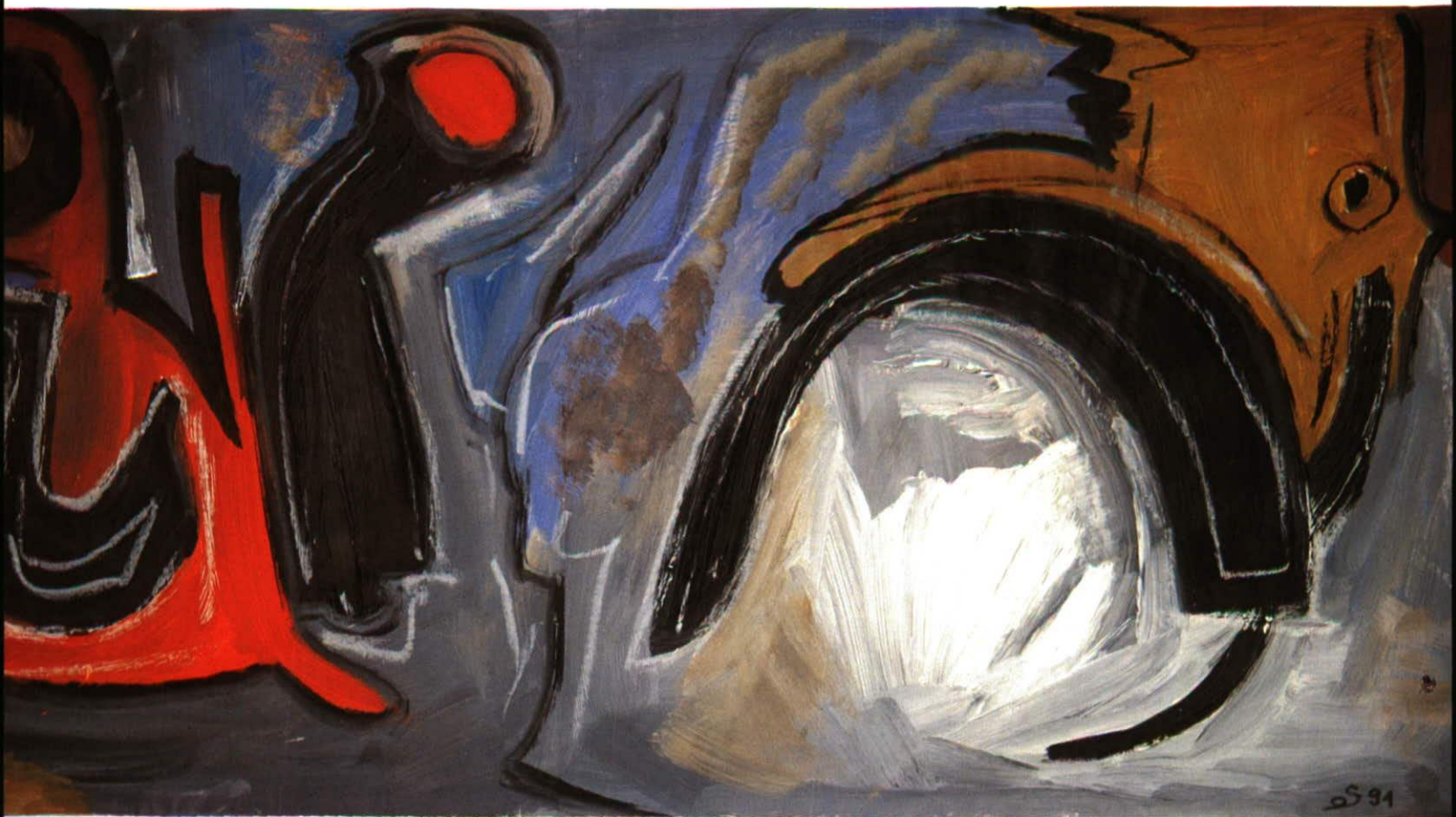


Emmi Schmucki, 7205 Zizers

"Knieende" Mischtechnik auf Papier 1997, 33x23,5 cm



EMMI SCHMUCKI  
«Leichtigkeit» 1994  
Mischtechnik auf Papier  
42 x 29,5 cm



**Emmi Schmucki**

«Zeit - bewegt» 1991

Mischtechnik auf Papier, 40x92,5 cm





# EMMI SCHMUCKI

MALEREI / OBJEKTE

17. OKTOBER – 15. NOVEMBER 1992

BÜRGLI-GALERIE GOSSAU SG

VERNISSAGE:

SAMSTAG, 17. OKTOBER, 17 – 19 UHR

ÖFFNUNGSZEITEN:

MITTWOCH BIS SONNTAG 15 – 18 UHR

FREITAG AUCH 19 – 21 UHR

071 – 85 31 35 / 85 12 35

BAHNHOFSTRASSE 8

EMMI SCHMUCKI, DER BERG 1991







Emmi Schmucki 7205 Zizers  
«Das Eigene und das Andere» 1998  
Mischtechnik auf Papier 29,5 x 21 cm