

## Evelyne Bermann



### Kontakt

Evelyne Bermann  
Geboren 1950 in Schaan/FL  
Lebt und arbeitet in Schaan/FL

1966 Kunstakademie De Meuron, Neuchâtel/CH  
1967 - 1972 Kunstgewerbeschule, Zürich/CH, Fachklasse für Grafik  
1972 - 1973 Trickfilmstudio Toonder in Amsterdam/NL, Gebrauchsgrafik  
in Genf/CH  
1973 - 1975 Design Studio Dan Reisinger in Tel Aviv/IL  
seit 1975 freie künstlerische Tätigkeit  
1975 - 1985 Werbefachfrau/Grafikerin für ein Liechtensteinisches  
Industrieunternehmen  
1985 - 1992 Gebrauchsgrafik im eigenen Atelier in Schaan/FL  
seit 1988 Arbeiten in Feueremail  
seit 2000 Arbeiten in Acrylglas

diverse Preise und Auszeichnungen an Künstlerwettbewerben

## Evelyne Bermann



## Einzel- Ausstellungen

- 2001 DoMuS, Galerie und Museum der Gemeinde Schaan/FL
- 2001 Arbeitsstelle für Erwachsenenbildung, Sein Egerta, Schaan/FL
- 2001 Schichtwechsel, Vaduz/FL
- 1997 Galerie im Rathaus, Treptow, Berlin/D
- 1995 Liechtensteinische Landesbank, Vaduz/FL
- 1992 Galerie Tangente, Eschen/FL

### **Kontakt**

Einzel-  
Ausstellungen

**Gruppen-  
Ausstellungen**

**Kunst im  
öffentlichen  
Raum**

**Briefmarken-  
Gestaltung**

**Publikationen**

Alle Rechte vorbehalten, copyright by artnet.li 2005

## Evelyne Bermann



### Kontakt

### Einzel- Ausstellungen

Gruppen-  
Ausstellungen

### Kunst im öffentlichen Raum

### Briefmarken- Gestaltung

### Publikationen

## Gruppen- Ausstellungen

- |                |  |
|----------------|--|
| 2000           | "Übergänge" - Milleniumsausstellung, Liechtensteinische Landesbank, Vaduz/FL |
| 1999           | Kunstmeile, Grenzübergang Schaanwald/FL - Tisis/A                            |
| 1996           | "Fünf Künstlerinnen aus Liechtenstein", Wädenswil/CH                         |
| 1996           | Creativ-Kreis-International, Genua/I   |
| 1995           | Creativ-Kreis-International, Deidesheim/D                                    |
| 1995           | Creativ-Kreis-International, Como/I  |
| 1994           | Art Liechtenstein, Atelier 11, Triesen/FL                                    |
| 1994           | "Vier Frauen - vier Länder", Atelier 11, Triesen/FL                          |
| 1977 -<br>1986 | Teilnahme an Gruppenausstellungen in Liechtenstein und der Schweiz           |

Alle Rechte vorbehalten, copyright by artnet.li 2005

## **Evelyne Bermann**



## **Kunst im öffentlichen Raum**

- 1999 Ausländer- und Passamt, Vaduz/FL
- 1992 Rathaussaal Schaan/FL
- 1990 Liechtensteinisches Landesgymnasium, Vaduz/FL
- 1990 Jüdisches Gemeindezentrum, St.Gallen/CH
- 1985 Schulzentrum "Weiterführende Schulen", Triesen/FL

### **Kontakt**

**Einzel-  
Ausstellungen**

**Gruppen-  
Ausstellungen**

Kunst im  
öffentlichen  
Raum

**Briefmarken-  
Gestaltung**

**Publikationen**

Alle Rechte vorbehalten, copyright by artnet.li 2005

## Evelyne Bermann



## Briefmarken- Gestaltung

Für das Amt für Briefmarkengestaltung, Vaduz/FL

- 1998 Briefmarkenserie "Nationale Feste", Europamarken
- 1996 Briefmarkenserie Sommer-Olympiade Atlanta/USA "100 Jahre Olympische Spiele"
- 1996 Briefmarkenserie "Liechtensteiner Künstler"
- 1989 Briefmarkenserie "Kinderspiele", Europamarken

### Kontakt

**Einzel-  
Ausstellungen**

**Gruppen-  
Ausstellungen**

**Kunst im  
öffentlichen  
Raum**

Briefmarken-  
Gestaltung

**Publikationen**

Alle Rechte vorbehalten, copyright by artnet.li 2005



## Evelyne Bermann



## Publikationen

2002    ZwischenHalt  
Deutscher Kunstverlag München Berlin  
ISBN 3-422-06368-4

### Kontakt

**Einzel-  
Ausstellungen**

**Gruppen-  
Ausstellungen**

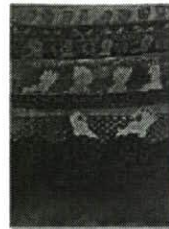
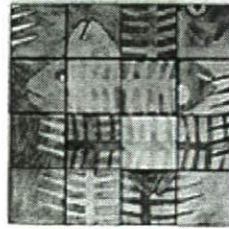
**Kunst im  
öffentlichen  
Raum**

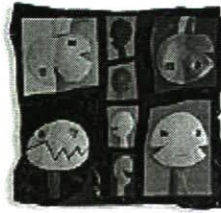
**Briefmarken-  
Gestaltung**

Publikationen

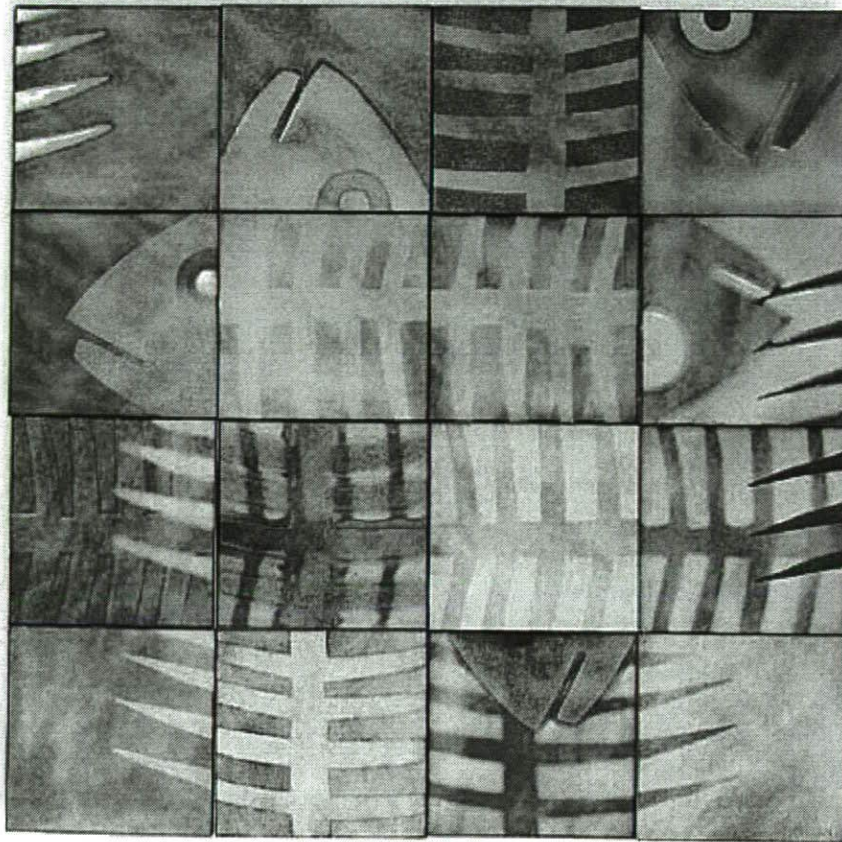
Alle Rechte vorbehalten, copyright by artnet.li 2005

## Evelyne Bermann









**Bouillabaisse**

Feueremail auf Kupfer

60x60 cm

2001

**art-card senden**

Alle Rechte vorbehalten, copyright by artnet.li 2005

## Evelyne Bermann





**Aber bitte mit Sahne!**

Feueremail auf Kupfer,  
Montiert auf Stein (Melser  
Verucano)  
32x28,5x12 cm  
1998

**art-card senden**



Alle Rechte vorbehalten, copyright by artnet.li 2005



## Evelyne Bermann







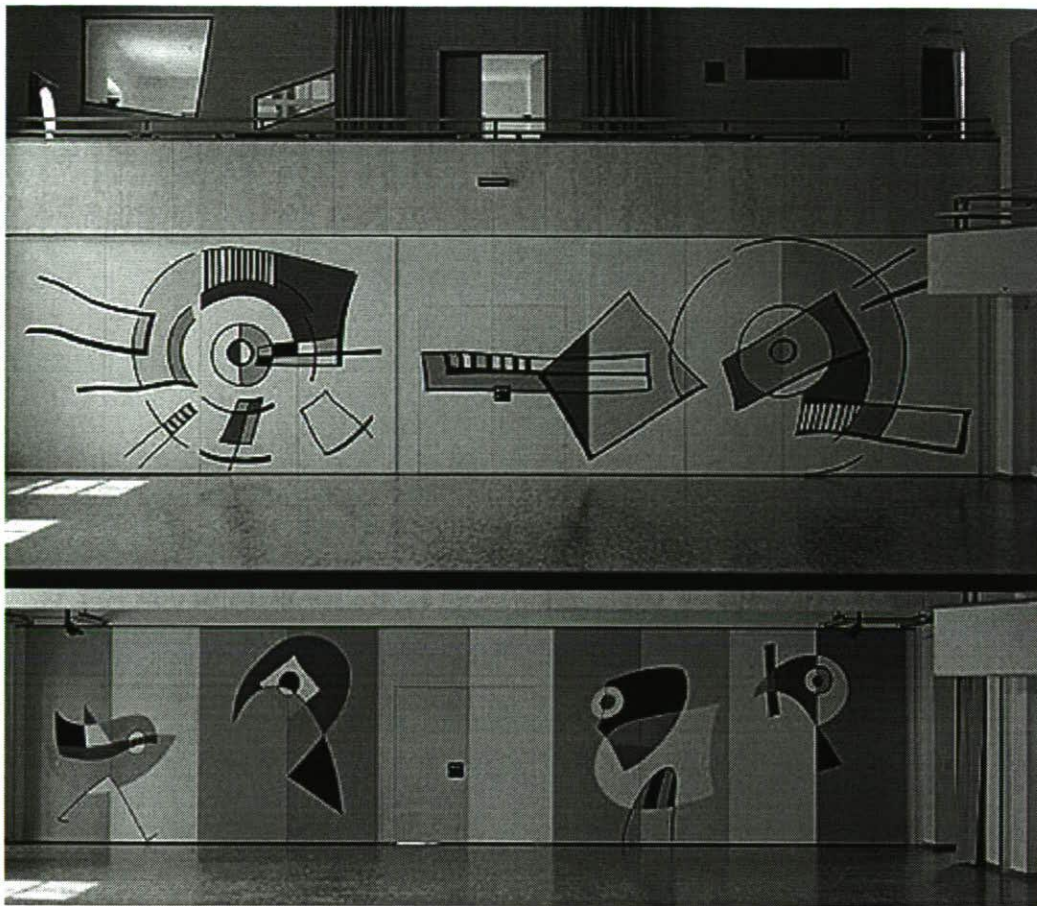
### **Grenze**

Fasadengestaltung und Treppenaufgang,  
Ausländer- und Passamt Vaduz/FL

Feueremail auf Kupfer, Chromstahl  
1999

**art-card senden**

Alle Rechte vorbehalten, copyright by artnet.li 2005



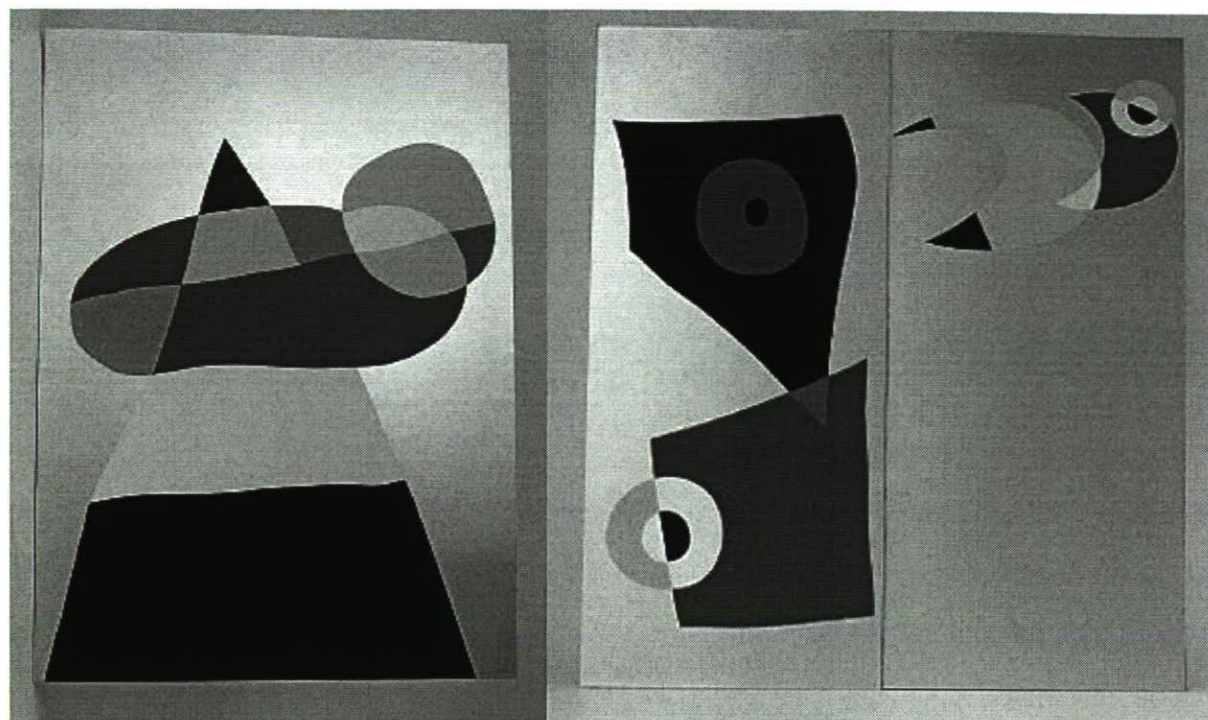
**Come together**

Verschiebbare  
Trennwand,  
beidseitig  
gestaltet,  
Rathaussaal  
Schaan/FL

Kunstharzlack  
auf Holz  
11.4x3 m  
1991/92  
**art-card  
senden**

Alle Rechte vorbehalten, copyright by artnet.li 2005





**Fun**  
Rau  
Sch  
Men  
Liec  
Gyn  
Vad

Kun  
Chr  
2.5  
199  
**art-**

Alle Rechte vorbehalten, copyright by artnet.li 2005

**Funny Figures**

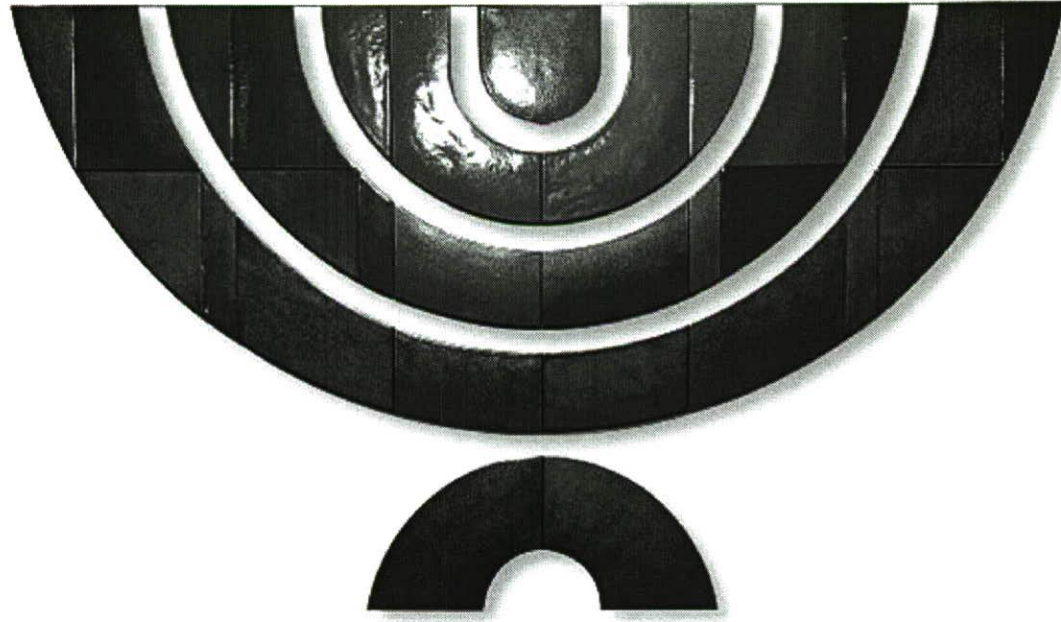
Raumhohe Schiebetüren, Mensa Liechtensteinisches Gymnasium, Vaduz/FL

Kunstharzlack auf Chromstahl

2.5x3 m

1990

**art-card senden**

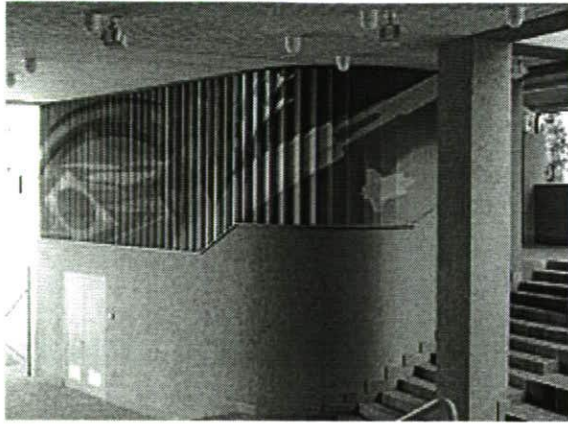


**Menorah**

Wandbild im Jüdischen Gemeindezentrum,  
St.Gallen/CH

Feueremail auf Kupfer, montiert auf Acrylglas  
130x70 cm  
1990

**art-card senden**



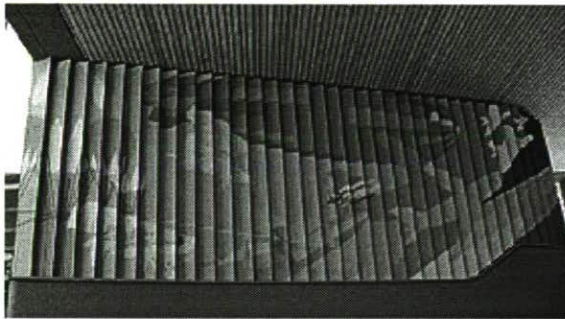
**Die Entwicklung der Zivilluftfahrt**

Wandbild/Wechselbild im gedeckten  
Aussenraum, Weiterführende Schulen, Triesen/FL

Kunstharzlack auf Aluminium

10.6x3 m

1984/85

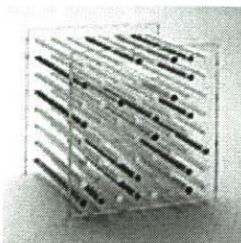
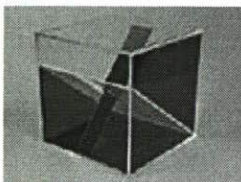
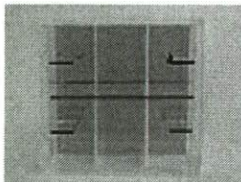
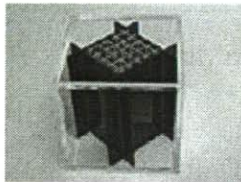
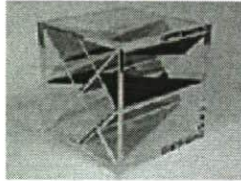
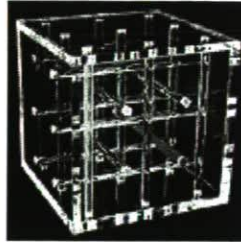


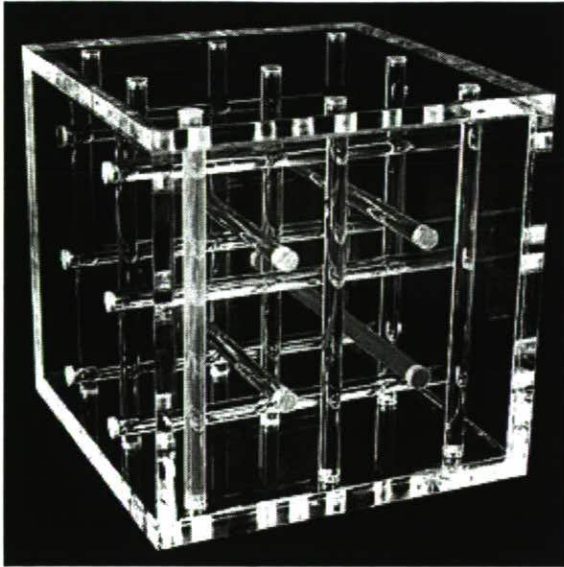
Alle Rechte vorbehalten, copyright by artnet.li 2005



## Evelyne Bermann

### Acryltext





**Bild vergrößern**

### **Acrylglas**

lichtdurchflutet - facettenreich - energiegeladen

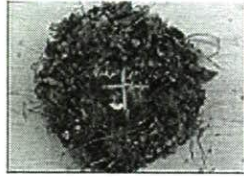
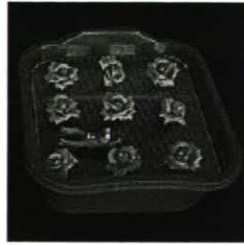
Meine Skulpturen in Acrylglas sind so angelegt, dass sie sich je nach Blickwinkel ständig wandeln. Ein Schritt genügt, schon ändert sich der Lichteinfall, neue Überschneidungen werden sichtbar, ein anderes Bild präsentiert sich. Im Acrylglas habe einen idealen Werkstoff gefunden, um dieses sich ständig Wandelnde darzustellen, seine Facetten spielen zu lassen.

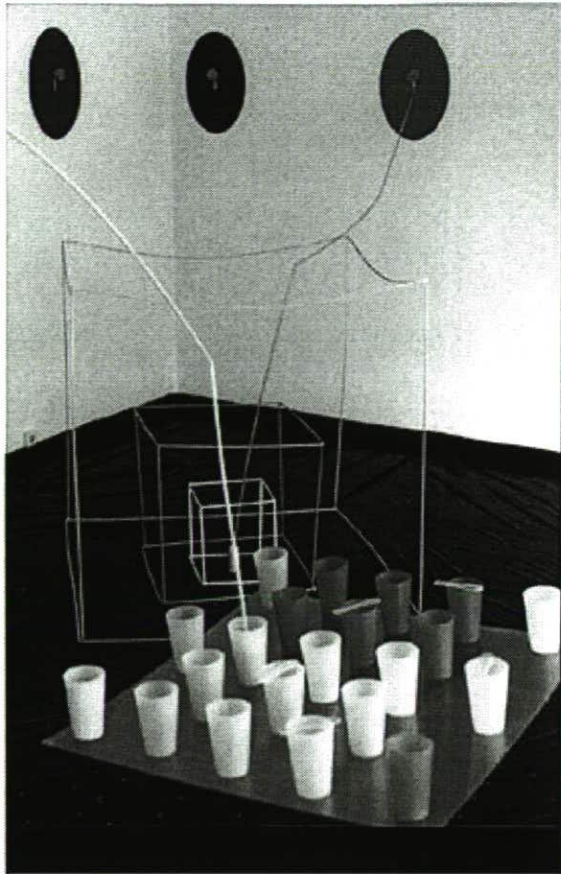
Ein Lichtschimmer reicht aus, um fluoreszierendes Acrylglas zum Leuchten zu bringen. Dieser Effekt des selber Leuchtens fasziniert mich. Je nach Lichtmenge umspannt es einen Bogen vom geheimnisvollen Glimmen zum farbstarken Strahlen. Insbesondere die Schnittkanten verfügen über eine hoch intensive Leuchtkraft. Stäbe und Platten aus Acrylglas wirken wie Lichtsammler, deren Enden gebündelte Energie aussenden. Ich konzentriere mich darauf, Objekte zu kreieren, die diesen Effekt in den Vordergrund stellen. Geballte Energie und freche Farben erscheinen mir auch als Spiegelbild unserer Zeit - immer grösser, immer schneller, immer greller.

Die Kulturjournalistin Karin Jenny schreibt: "Was wir hier zu sehen bekommen, ist die pure Lust. Das Kribbeln nimmt kein Ende, die Sinne stehen Kopf und das Herz nimmt mit Staunen wahr, wie sinnlich Acrylglas ist...Allein durch Linien, Punkte und Flächen zaubert Bermann die perfekte Illusion...Die Ausstellung im DoMuS dokumentiert die Sehnsucht nach der Leichtigkeit des Seins."

Alle Rechte vorbehalten, copyright by artnet.li 2005

## Evelyne Bermann





**Plastic world**

'carte blanche' in der Galerie Schichtwechsel,  
Vaduz/FL

Diverse Kunststoffe  
2001

**art-card senden**

Alle Rechte vorbehalten, copyright by artnet.li 2005