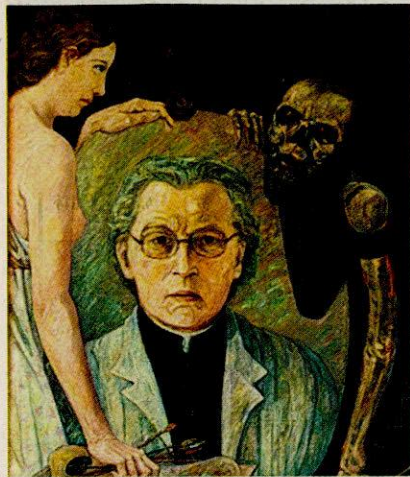


Der Maler Anton Frommelt



Allegorisches Selbstbildnis: Ein Werk von Anton Frommelt. Bild pd

Lauterach. – Im Museum Kunst im Rohnerhaus im vorarlbergischen Lauterach findet derzeit die Ausstellung «Anton Frommelt (1895–1975) – Pfarrer, Fotograf, Politiker und Maler» statt. Die Ausstellung zeigt eine Auswahl der wichtigsten Gemälde, Originalfotografien und einige persönliche Gegenstände dieses bedeutenden Liechtensteiners. Am Sonntag, 20. Juni, um 11 Uhr wird Martin Frommelt, welcher die Ausstellung mit kuratiert hat, anlässlich einer Führung über Schaffen und Werk seines Onkels sprechen. Eine Anmeldung ist nicht erforderlich. Die Ausstellung in Lauterach dauert noch bis zum 2. Oktober. (pd)

Weitere Infos unter www.rohnerhaus.at oder www.archiv-atelier.li

Vaterland
Donnerstag
27. Juni 2010