

KUNSTHAUS LANGENTHAL

Junge Künstler an der Regionalen

Rhythmisch sich bewegende Pflanzenkeimlinge, eine verlassene Garderobe, Bilder über Bilder, ein zucker-süßer Tisch. Heute beginnt die 8. Regionale im Langenthaler Kunsthaus. Auch junge Künstler machen mit.

Heute ist Vernissage der «Regionalen 8» im Langenthaler Kunsthaus. 80 Dossiers sind eingegangen, 25 Künstlerinnen und Künstler, die einen Bezug zum Oberaargau haben, stellen aus. Künstler, die entweder frisch in die Region gezogen sind, schon lange hier leben oder hier aufgewachsen sind. Zu den letzteren gehören Rebecca Siegfried, Matthias Gabi, Nadine Wietlisbach oder Jonas Etter. Sie alle sind jung, haben eben erst ihre Ausbildung beendet und ihre künstlerische Laufbahn begonnen.

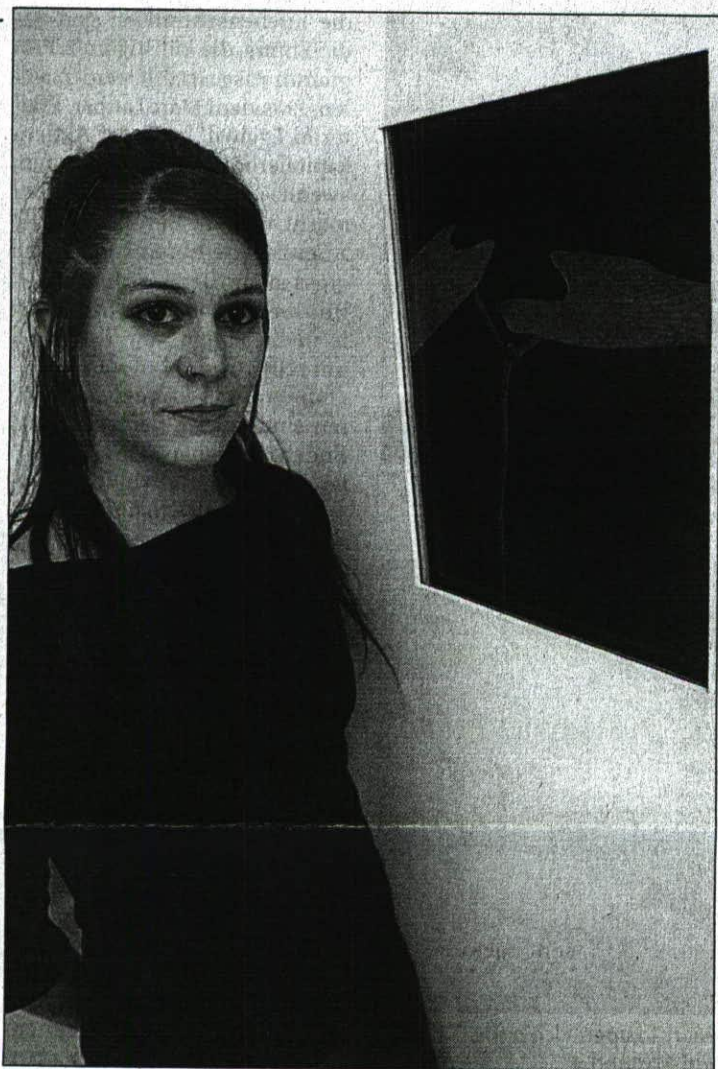
Eigenbewegung

Im dreieckigen Raum tut sich eine andere Welt auf. Pflanzen stehen dem Betrachter gegenüber. Die innere Rhythmik der Keimlinge, vielleicht auch mehr die eigene Rhythmik, wird spürbar, fühlbar, hörbar. «Dargestellt wird die Eigenbewegung von Pflanzen, das heisst die Bewegung, die sie machen, wenn sie konstant Bedingungen ausgesetzt sind», erklärt Rebecca Siegfried. Sie hat die Installation «Eigenzeit» entworfen, ursprünglich als Diplomarbeit der Hochschule der Künste in Bern.

Die Fotografien spielen so zusammen, dass eine flüssige Abfolge entsteht, stets an der Grenze der Erkennbarkeit. «Ich habe ein Pflanzenlabor in meinem Atelier in Bern gezüchtet», sagt die 28-Jährige. «Und viel ausprobiert.» Für Rebecca Siegfried ist es die erste ausserschulische Ausstellung. «Und auf jeden Fall eine Chance», meint die Langenthalerin.

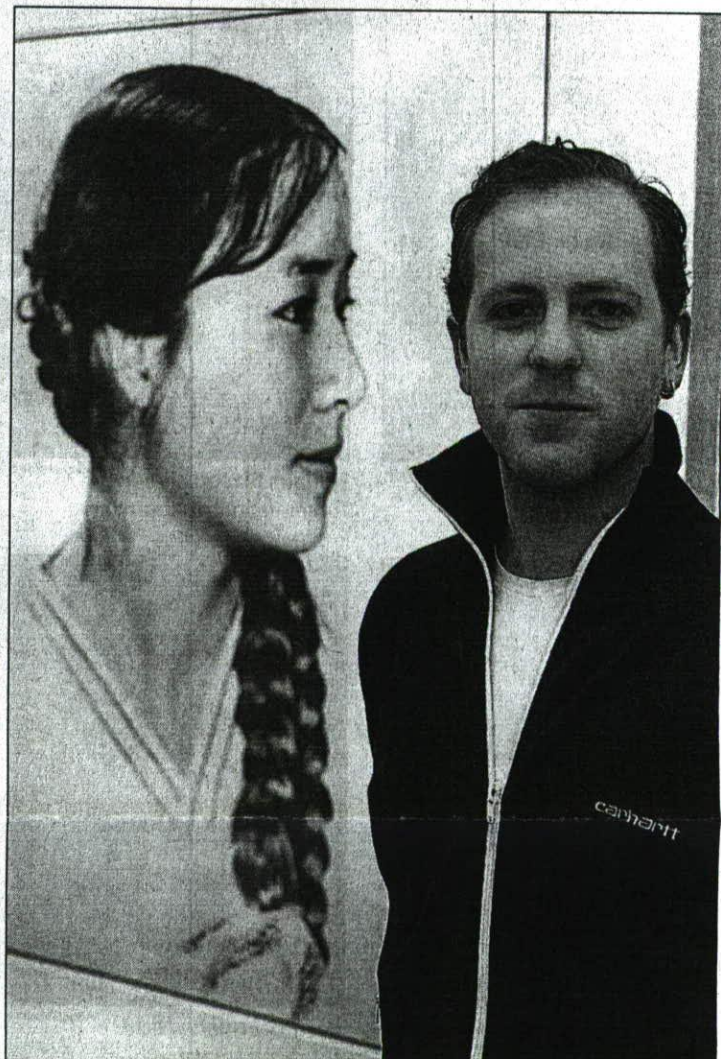
Verlassen

Auch Nadine Wietlisbach aus Luzern zeigt an der 8. Regional-



Keimlinge: Rebecca Siegfried (28) mit «Eigenzeit».

Thomas Peter



Prototyp: Matthias Gabi (26) mit «Buchdruck».

Thomas Peter

len ihre Diplomarbeit – eine scheinbar achtlos verlassene Garderobe wird zum Kunst-raum. «Meine Arbeit ist – einfach gesagt – eine Garderobe.» Einfach gesagt ja, aber das Konzept hinter «Upstage» ist doch komplexer. Nadine Wietlisbach nennt die bewusst arrangierten Gegenstände «stille Protagonisten». Sie erzählen etwas über die Person in absentia. Die 25-Jährige ist in Wangen aufgewachsen.

Druck und Zucker

Für Matthias Gabi ist die Ausstellung eine Chance, aber keine Premiere. Er war schon vor zwei Jahren mit dabei. Buchdruck heisst seine Fotogruppe, die jetzt im Kunsthaus zu sehen ist. Drei Bilder stehen zur Auswahl. Alle existieren sie auch in ge-

druckter Form mit einer Funktion. Der Niederbipper hat sie aber aus dem Zusammenhang herausgerissen, gross und alleinstehend werden die Bilder als Bilder präsentiert. Sie sollen das Prototyphafte darstellen. «Jedes dieser Bilder trägt alle anderen

Bilder dieser Art in sich», sagt der 26-Jährige. Auch bei ihm ist es die Diplomarbeit, aber eine der Kunsthochschule Zürich.

Neben einer Ausstellung 2006 in Berlin hat Matthias Gabi bereits mit Jonas Etter in Niederbipp eine Ausstellung organi-

siert. Nun treffen ihre Werke wieder aufeinander. Jonas Etter (26) aus Langenthal stellt im Kunsthaus seinen unspektakulären Küchentisch aus, der aus spektakulärem Material gefertigt ist: Er besteht ganz und gar aus caramelisiertem Zucker.

An der «Regionalen 8» – die Ausstellung heisst nicht mehr Jahresausstellung – tauchen «sowohl Alteingesessene wie auch neue Namen» auf, so Kuratorin Fanni Fetzer. Ausschlaggebend für die 4-köpfige Jury seien das Alter und die Entwicklung gewesen. **NADJA NOLDIN**

Regionale 8, Kunsthaus Langenthal. **Vernissage:** Heute Mittwoch, 19 Uhr. **Öffnungszeiten:** Mittwoch und Donnerstag 14–17 Uhr, Freitag 14–19 Uhr, Samstag und Sonntag 10–17 Uhr. Bis 27.1.2008.

• www.kunsthauslangenthal.ch

DIE KÜNSTLER

Sie zeigen ihre Werke

Die Künstlerinnen und Künstler an der 8. Regionalen sind: Christian Aebi, David Aebi, Carlo Borer, Ina Brandt, Christof Cartier, Stéphanie Couson & Urs Mannhart, Bouslama Chamakh, Marco Eberle, Jonas Etter, Matthias Gabi, Christoph Hauri, Brigitte

Jost, Jörg Koch, Marietta Meier-Bättig, Simon Messer, Marlise Mumenthaler, Aurèle Oggier, Monika Ruckstuhl, Marietta Schenk, Ise Schwartz, Rebecca Siegfried, Bruno Sommer, Fred Stettler, Ewald Trachsel, Nadine Wietlisbach. **NNH**