

# Höhenrausch und Fernsicht

**Walenstadt:** 13 Kunstschafter aus vier Regionen im Museumbickel

**Die vierte Ausstellung im Museumbickel Walenstadt heisst «Höhenrausch und Fernsicht». Sie ging aus einem Wettbewerb zum internationalen Jahr der Berge hervor.**

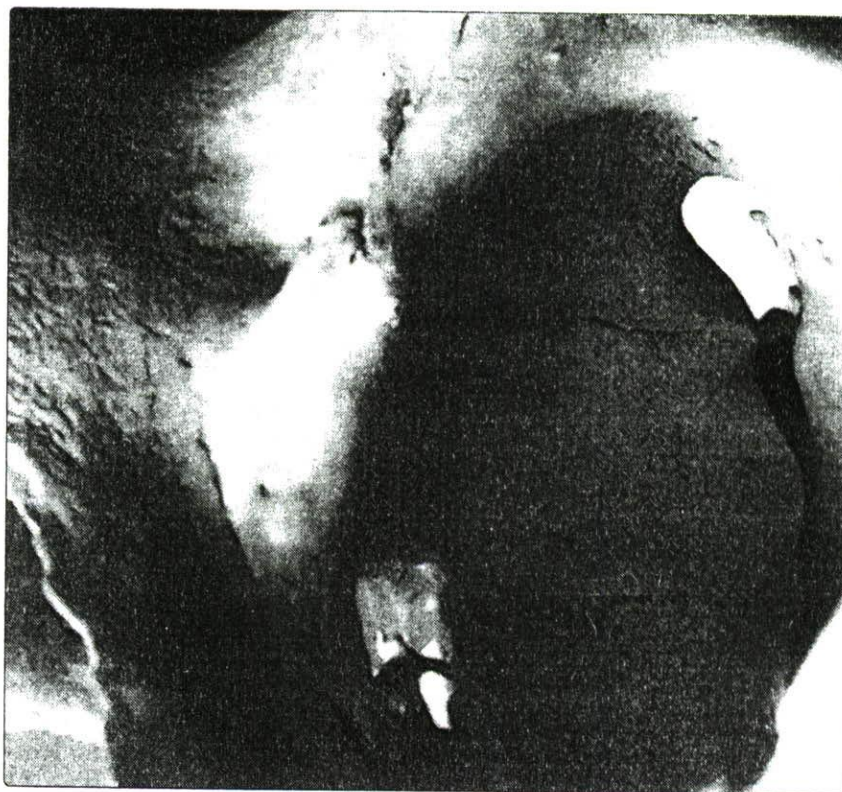
STEFAN PARADOWSKI

13 Kunstschafter aus Vorarlberg, dem Fürstentum Liechtenstein, Graubünden und St. Gallen formulieren ihre Beziehungen zum Berg in verschiedenen Techniken und von verschiedenen Standpunkten aus. Die Präsentation von «Höhenrausch und Fernsicht» führt die Karl-Bickel-Stiftung im Auftrag des Amtes für Kultur des Kantons St. Gallen durch.

Die Ausstellung wird am Donnerstag, 1. Mai, um 19 Uhr im Museumbickel Walenstadt eröffnet und dauert bis am 15. Juni. Dazu ist eine Begleitausstellung zu Karl Bickel (1886 bis 1982) zu sehen.

## Wettbewerb und Ausstellung

«Höhenrausch und Fernsicht» ging aus einem Wettbewerb hervor, den die Kulturvereinigung Tangente aus Eschen FL zum internationalen Jahr der Berge organisierte. Eine vierköpfige Jury setzte sich mit den eingereichten Werken auseinander. Die Preisgelder wurden gestiftet. Die ausgewählten Arbeiten von 13



*Eine «Urlandschaft», wie sie im Museumbickel zu sehen sein wird. zvg*

Kunstschaftern wurden zur Grundlage der Wanderausstellung. Sie machte bereits in Vaduz und Feldkirch Station. Als nächster Ausstellungsort nach Walenstadt ist Graubünden vorgesehen.

Das Projekt wurde gefördert mit finanzieller Unterstützung des Kulturrates der Regierung Liechtensteins, der HEM-Stiftung Vaduz, des Landes Vorarlberg sowie der Kantone Graubünden und St. Gallen.

«Höhenrausch und Fernsicht» bildet eine Plattform für Kunstschafter verschiedener Regionen. Beteiligt an der Ausstellung sind aus dem Kanton St. Gallen Gilgi Guggenheim, Jacqueline Jurt und Harald Pridgar sowie Michael Zellweger, aus dem Fürstentum Liechtenstein Marco Eberle, Martin Walch, Carol Wyss, aus dem Vorarlberg Gerry Ammann, Johannes Ludescher, Miriam Prantl, und aus Graubünden Mathias Balzer, Menga Dolf, Thomas Zindel. Sie formulieren ihre Beziehungen zum Berg in verschiedenen Techniken und Materialien von verschiedenen Standpunkten aus.

Die 13 Künstlerinnen und Künstler nähern sich dem Thema mit der Vielfalt der zeitgenössischen Medien und mit einer Bandbreite, die dem Pluralismus des heutigen Kunstschaffens entspricht.

## Museumsnacht

Erstmals veranstaltet die Karl-Bickel-Stiftung eine Museumsnacht, und zwar am Freitag, 16. Mai, von 20 bis 24 Uhr. Es gibt Führungen, und sicherlich ergeben sich Gesprächsgelegenheiten im Museumscafé mit den ausstellenden Künstlerinnen und Künstlern.

«Höhenrausch und Fernsicht», Museumbickel Walenstadt, 1. Mai bis 15. Juni. Geöffnet Freitag bis Sonntag von 14 bis 17 Uhr.