



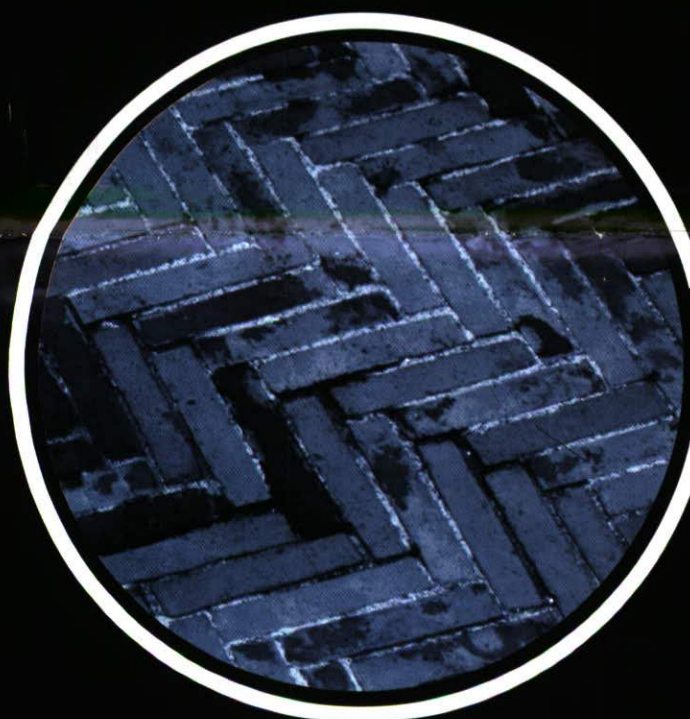
Comune di **Pisa**

# SEGNI DELLA STRADA

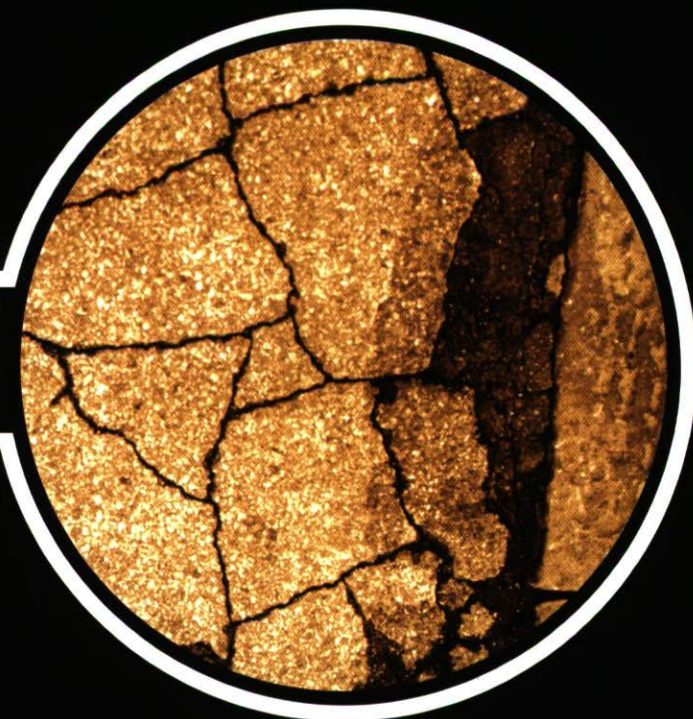


Performances e mostra di **MARCO EBERLE**

Il lavoro in strada di Marco Eberle consiste nel riprodurre dei pezzi di suolo su fogli di piombo e rame usando la tecnica dello sbalzo. Le opere saranno realizzate in spazi pubblici della città e sarà possibile osservare l'artista al lavoro.



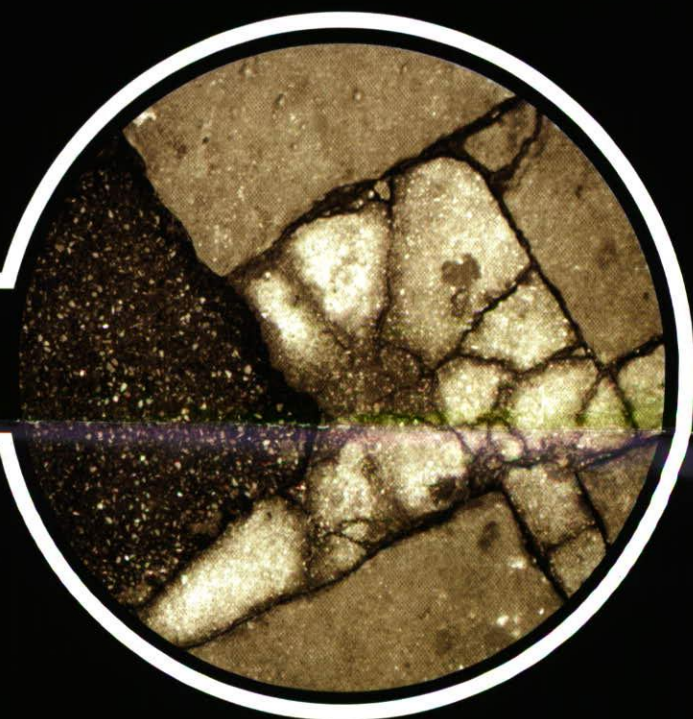
**Piazza S. Francesco e Vicolo del Ruschi**  
Lunedì 16 settembre 2002 dalle ore 9 alle ore 12



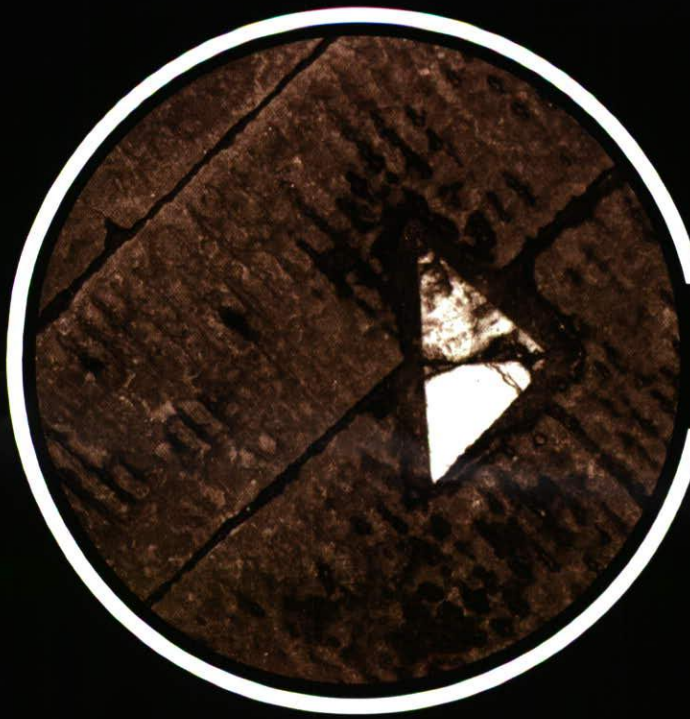
**Piazza dei Cavalieri**  
Mercoledì 18 settembre 2002 dalle ore 9 alle ore 12



**Piazza Sant'Omobono (mercato della frutta)**  
Martedì 24 settembre 2002 dalle ore 16 alle ore 19



**Piazza San Paolo a Ripa d'Arno**  
Giovedì 26 settembre 2002 dalle ore 16 alle ore 19



**Piazza delle Vettovaglie**  
Lunedì 30 settembre 2002 dalle ore 9 alle ore 12

I lavori eseguiti in strada saranno in mostra al **Cantiere San Bernardo**

Vicolo S. Bernardo angolo Via Pietro Gori - Pisa

**Inaugurazione Mostra**  
Venerdì 11 ottobre ore 19

La mostra resterà aperta tutti i giorni dall'11 al 22 ottobre dalle ore 17 alle ore 21

**Ingresso Libero**

Per informazioni: [www.cantieresanbernardo.org](http://www.cantieresanbernardo.org)



**CANTIERE SANBERNARDO**  
[www.cantieresanbernardo.org](http://www.cantieresanbernardo.org)

Hanno contribuito inoltre alla riuscita della manifestazione il **Comune di Schaan (Lichtenstein)** Ufficio Centrale della Cultura del Lichtenstein