

«Höhenrausch und Fernsicht»

Kunstraum Engländerbau, Forum für
zeitgenössisches Kunstschaffen wird eröffnet

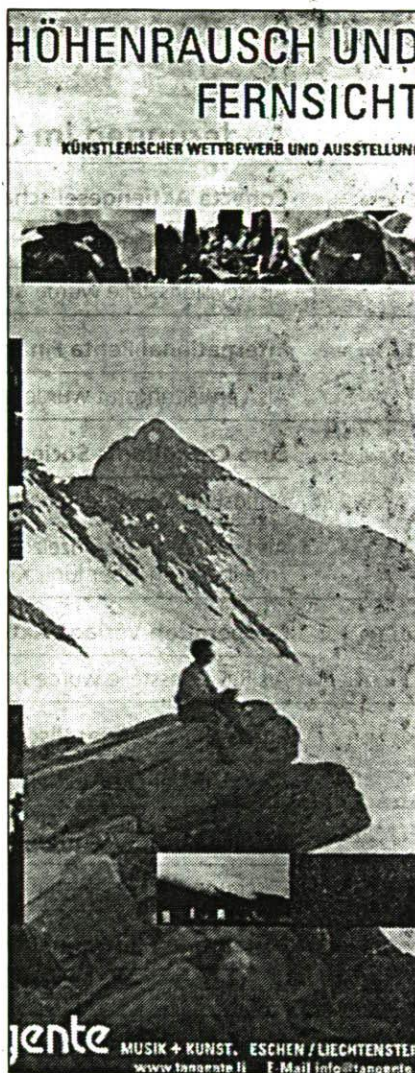
Mit der heutigen Eröffnung des «Kunstraums Engländerbau» hat das Suchen nach geeigneten Ausstellungsflächen für eine permanente Präsentation des aktuellen Kunstschaffens Liechtensteins und der Region ein Ende.

Gerolf Hauser

Eröffnet wird der Kunstraum heute, Dienstag, um 18 Uhr von Regierungschef Otmar Hasler und Josef Braun, Präsident des Kulturbeirates und Vorsitzender der Betriebskommission «Kunstraum Engländerbau». Nach der offiziellen Eröffnung ist die erste Vernissage mit der Ausstellung «Höhenrausch und Fernsicht» vom Verein Tangente zum Internationalen Jahr der Berge 2002 konzipiert.

Kunstkooperation

Die Regierung hatte sich nach eingehender Auseinandersetzung mit verschiedenen neuen Nutzungsmöglichkeiten dafür entschieden, das erste Obergeschoss für das Briefmarkenmuseum und das zweite Obergeschoss als Ausstellungsort für das aktuelle Kunstschaffen in Liechtenstein zur Verfügung zu stellen. Jährlich sollen etwa sechs Ausstellungen mit je einer Dauer von sechs Wochen stattfinden. Der Ausstellungsraum gibt die Möglichkeiten für Installationen, Performances, Aktionen und Begleitaktivitäten. Für die Ausstellung «Höhenrausch und Fernsicht», eine Kunstkooperation zwischen Graubünden, Liechtenstein, St. Gallen und Vorarlberg, wählte jede Region drei Künstlerpersönlichkeiten aus. Aus Liechtenstein zeigen Martin Walch, Marco Eberle und Carol Wyss ihre Arbeiten, aus Vorarlberg Gerry Ammann, Johannes Ludescher und Miriam Prantl, aus St. Gallen Michael Zellweger, Gilgi Guggenheim und Jacqueline Jurt (zusammen mit Harald Pridgar) und aus Graubünden Menga Dolf, Mathias Balzer und Thomas Zindel. Mit der Ausstellung ist ein künstlerischer



Wettbewerb verbunden. Die Preisgelder wurden von der VPB Vaduz, von Swarovski und von Thyssen Krupp Presta zur Verfügung gestellt. Die Jurierung findet Mitte September statt. Parallel zu dieser Ausstellung sind im Postmuseum (Engländerbau, 1. Stock) die Briefmarkentwürfe «Liechtensteiner Weidealpen» von Josef Schädler ausgestellt.

Heute, Dienstag, 18 Uhr: «Eröffnung des Kunstraums Engländerbau» und Vernissage «Höhenrausch und Fernsicht» im Engländerbau. Ausstellungsdauer: bis 20. Oktober. Öffnungszeiten: Dienstag 10 bis 20, Mittwoch bis Sonntag 10 bis 17 Uhr.

Dienstag, 3. September 2002

Liechtensteiner VOLKSBLATT