

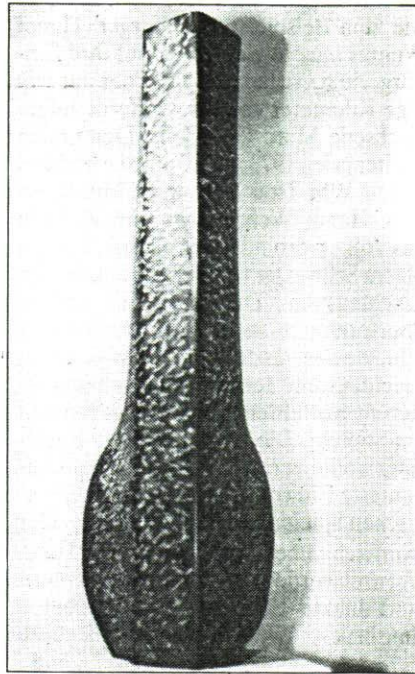
Ansichten aus dem Atelier

Ausstellungseröffnung von Lilian Hasler am Samstag, 26. Oktober

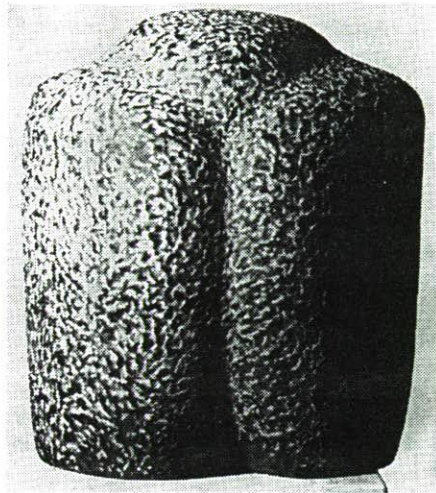
Morgen, Samstag, 26. Oktober, 18 Uhr, wird in der Galerie Tangente in Eschen die Ausstellung der Bildhauerin Lilian Hasler eröffnet. Die aus Eschen stammende Künstlerin, mit Wohnsitz in Zürich, zeigt Steinskulpturen, die während der letzten vier Jahre in ihrem Atelier in der Arbeitsgemeinschaft Zürcher Bildhauer entstanden sind.

Die in der Ausstellung zu sehenden Steine sind Ansichten aus dem Atelier. Sie zeigen Erlebtes und Erdachtes, Reales und Fiktion. Sie beinhalten geistige Höhenflüge und ebensolchen Widersinn, Humor und Schamloses, Erträumtes und Versponnenes. Ihnen liegt die tägliche Auseinandersetzung mit ihren Kindern zugrunde, mit ihrem näheren und weiteren menschlichen Umfeld, mit politischen Veränderungen, mit der Natur, die sie im Atelier täglich umgibt.

Zur Vernissage am Samstagabend und zum Besuch der Ausstellung ist jede/r herzlich eingeladen. Die Ausstellung in der Tangente in Eschen dauert bis zum 16. November und ist jeweils Donnerstag, Freitag und Samstag von 15 bis 18 Uhr geöffnet.



Steinskulpturen von Lilian Hasler sind ab morgen in der Galerie Tangente zu sehen. (Foto: zvg)



Morgen wird in der Tangente in Eschen eine Ausstellung von Steinskulpturen der gebürtigen Eschnerin Lilian Hasler eröffnet.

Tangente: Werke von Lilian Hasler

Am Samstag, den 26. Okt. 91, um 18 Uhr, wird in der Galerie Tangente in Eschen die Ausstellung der Bildhauerin Lilian Hasler eröffnet. Die aus Eschen stammende Künstlerin, mit Wohnsitz in Zürich, zeigt Steinskulpturen, die während der letzten 4 Jahre in ihrem Atelier in der Arbeitsgemeinschaft Zürcher Bildhauer entstanden sind.

Liechtensteiner Vaterland

Freitag, 25. Oktober 1991

Liechtensteiner Volksblatt

Freitag, 25. Oktober 1991