

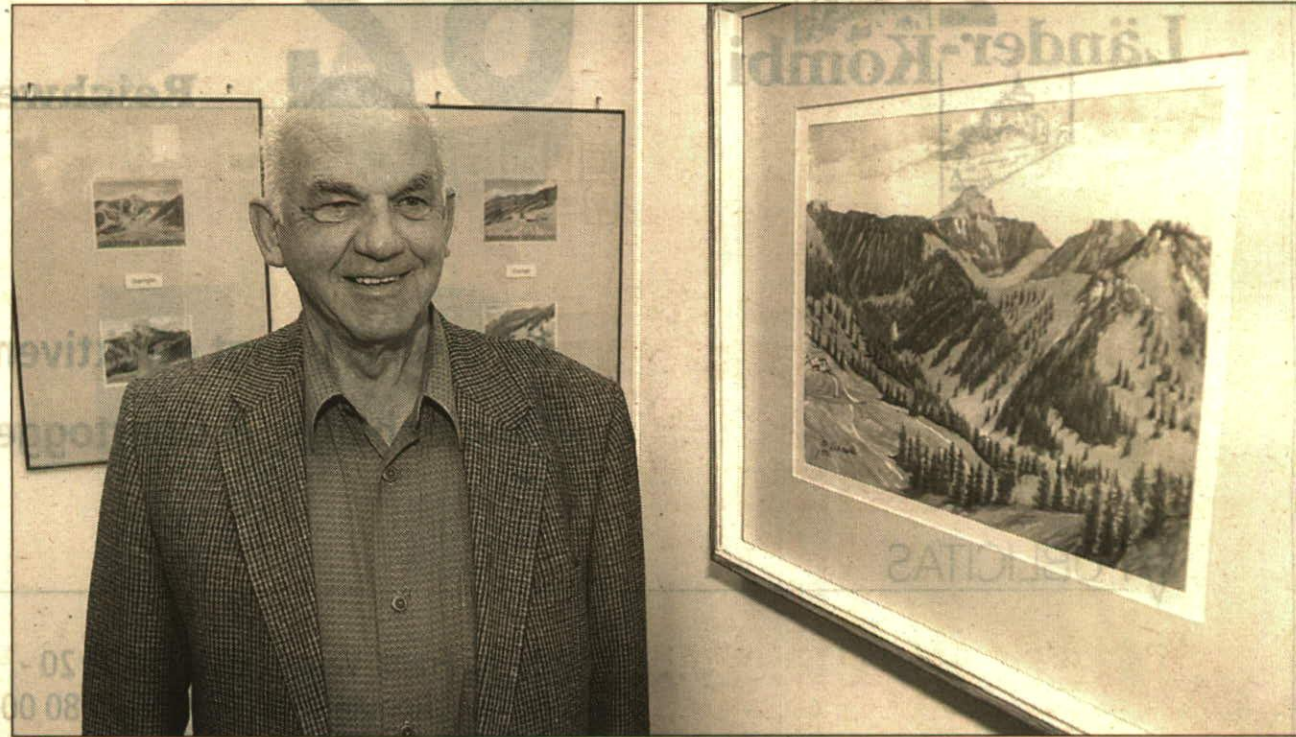
Bilder Liechtensteiner Alpen in alle Welt

Amt für Briefmarkengestaltung zeigt Marken zum Jahr der Berge im Postmuseum

shu.- Die Eröffnung der ersten Ausstellung im neuen Kunstraum des Engländerbaus nahm das Postmuseum, das sich auf der ersten Etage dieses Gebäudes befindet, zum Anlass einer Ausstellung über das Briefmarkenprojekt «Liechtensteiner Weidealpen».

Gezeigt werden zwölf Entwürfe des Triesner Künstlers Josef Schädler sowie die Vorstudien dazu. Josef Schädler malt seit geraumer Zeit meist grossformatige Bilder von Bergen und konnte sich damit internationale Aufmerksamkeit sichern. Schon in der Zeit von 1988 bis 1993 gab es Briefmarken mit Motiven liechtensteiner Berggipfel, die von Schädler entworfen wurden. Diese sind in einem Nebenraum des Museums zu besichtigen.

Die Briefmarken mit Motiven von Weidealpen, die prägnante und wichtige Bestandteile der Liechtensteiner Bergwelt sind, werden als weiterer Beitrag des Amtes für Briefmarkengestaltung zum internationalen Jahr der Berge in den nächsten Jahren serienweise erscheinen.



Der Triesner Künstler Josef Schädler vor seinen Bildern liechtensteiner Weidealpen, die als Motive für Briefmarken gedacht sind.

Vakrland

4. September

2002