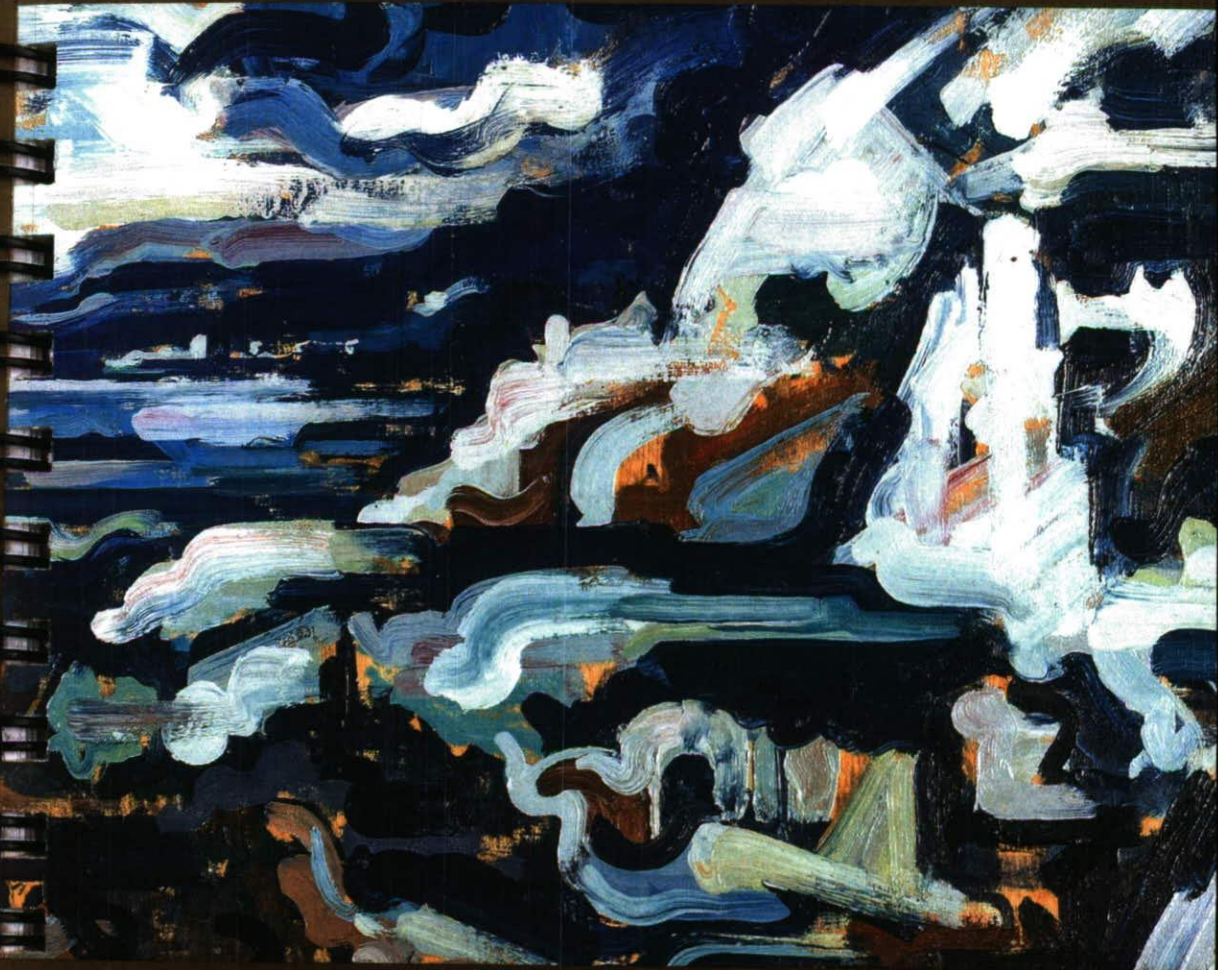


Schattenburgmuseum
Feldkirch



Blickpunkt Feldkirch

Die Bildende Kunst in der Studiensammlung
des Schattenburgmuseums 1877 - 2014

Manfred A. Getzner (Hg.)
Heimatspflege- und Museumsverein Feldkirch

Häusle Martin

* 5.12.1903 in Satteins
+ 10.4.1966 in Feldkirch,
lebte und arbeitete nach 1938 in Feldkirch

Literatur (Auswahl):

Siehe im Abschnitt Öl- und Acrylfarben, Mischtechnik

Hinweise und Vermerke:

Siehe im Anhang, Anmerkung Nr. ²⁴

Inv. Nr.: BI-IX 58
Titel: Walgaulandschaft
Sign.: unten r.: Martin Häusle
Dat.: unten r.: 1943
Technik: Aquarell auf Papier
Maße: 29,5 x 41,5 cm (Bildausschnitt)



Häusle Martin

* 5.12.1903 in Satteins
+ 10.4.1966 in Feldkirch,
lebte und arbeitete nach 1938 in Feldkirch

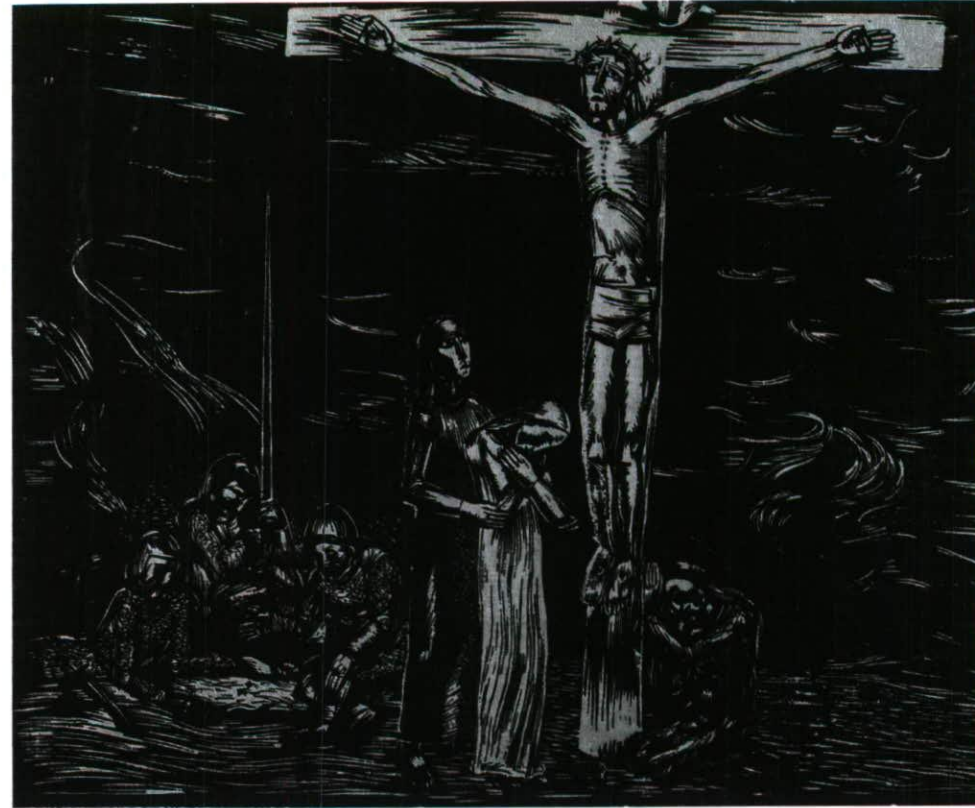
Literatur (Auswahl):

Siehe im Abschnitt Öl- und Acrylfarben, Mischtechnik

Hinweise und Vermerke:

Siehe im Anhang, Anmerkung Nr. 24

Inv. Nr.: BI-X 179
Titel: Kreuzigung
Sign.: unten r.: Martin Häusle¹¹⁵
Dat.: unten r.: 1932
Technik: Linolschnitt
Maße: 42,0 x 48,0 cm (Bildausschnitt)



Häusle Martin

* 5.12.1903 in Satteins
 + 10.4.1966 in Feldkirch,
 lebte und arbeitete nach 1938 in Feldkirch

Literatur (Auswahl):

- Der Grenzgänger: Martin Häusle 1903-1966; eine Filmdokumentation (DVD, 39 min., 2010)
- Ruetz Albert: Häusle Martin als Glasmaler schaffte Wunder des Lichtes. In: Neue Bodenseehefte Jg. 60, Sept./Okt. 2009, Nr. 37, S. 32f
- Bildende Kunst in Vorarlberg 1945-2005, Biographisches Lexikon, Hohenems 2006, S. 135f.
- Häusle Martin 1903-1966, hg. von Albert Ruetz und Helmut Swozilek, Schriften des Vorarlberger Landesmuseums/Reihe B: Kunstgeschichte und Denkmalpflege 5, Hohenems 2003
- Häusle Martin 1903-1966, Katalog zur Ausstellung im Palais Liechtenstein, Feldkirch 1991, Feldkirch 1991 (Hg. Selbstverlag der Familie Häusle)
- Häusle Martin 1903-1966, Text: Edith Schlocker-Keller; Bildkonzept: Margarete Ruiter-Häusle, Neufeld-Galerie und Verlag, Lustenau 1989
- Häusle Martin 1903-1966, Gedächtnisausstellung. Vorarlberger Landesmuseum Bregenz, 17. Juli – 31. August 1975, Bregenz 1975 (Hg. Vorarlberger Landesmuseum Bregenz)

Hinweise und Vermerke:

Siehe im Anhang, Anmerkung Nr. ²⁴

Inv. Nr.: BI-I 34
Titel: Gisela Andergassen (1922-1980), Mädchenbildnis
Sign.: oben r.: M. Häusle
Dat.: um 1930
Technik: Ölfarben auf Malkarton
Maße: 34,0 x 36,0 cm



Inv. Nr.: BI-I 147
Titel: Gebirgslandschaft, Montafon²⁵
Sign.: Martin Häusle
Dat.: unten r.: 1947
Technik: Ölfarben auf Leinwand
Maße: 61,0 x 79,0 cm

Inv. Nr.: BI-II 49
Titel: Ferdinand Andergassen, Komponist
Sign.: oben r.: M. Häusle 32
Dat.: 1932
Technik: Ölfarben auf Malkarton
Maße: 44,0 x 56,5 cm

Inv. Nr.: BI-I 213 (Leihgabe Wolfgang und Karin Häusle)
Titel: Blick auf Feldkirch, 1947
Sign.: unten r.: Martin Häusle
Dat.: 1947
Technik: Ölfarben auf Leinwand
Maße: 68,0 x 93,5 cm

