

Mystische Kunstwerke

Ausstellung von Tania Oehri-Hilti und Gerlinde Hilti-Gerster im Kiefer-Martis-Huus

RUGGELL – Tania Oehri-Hilti, ausgebildet zur Lehrerin für textiles und technisches Gestalten, zeigt erstmals in grösserem Rahmen einen Querschnitt ihrer Arbeiten: «Engelwesen».

Die «Engelwesen» sind aus den Materialien Schwemmholz, Alteisen, Metall und Draht sowie Stein und Ziegel gefertigt. Alles Fundstücke, welche sie im Laufe der Zeit auf Reisen und Wanderungen in der Natur entdeckt und gesammelt hat und zu mystischen Kunstwerken, eben «Engeln», gestaltete.

Begleitet werden diese Arbeiten durch Acrylbilder der bereits bekannten Schaaner Künstlerin Gerlinde Hilti-Gerster. Die Herausforderung, Engelwesen auf die Leinwand zu bringen, die Bilder mit Leben zu erfüllen, jedoch das mystische zu erhalten, war das zentrale Anliegen ihrer Arbeiten.

Bis 16. Dezember geöffnet

Zur Eröffnung der Ausstellung morgen Freitag, den 23. November, um 19.30 Uhr, zu der alle Interessierten herzlich eingeladen sind, wird Johannes Inama die Gäste begrüßen; Ausstellungseröffnung durch Gottlieb Hilti. Die Ausstellung wird bis 16. Dezember dauern. (PD)

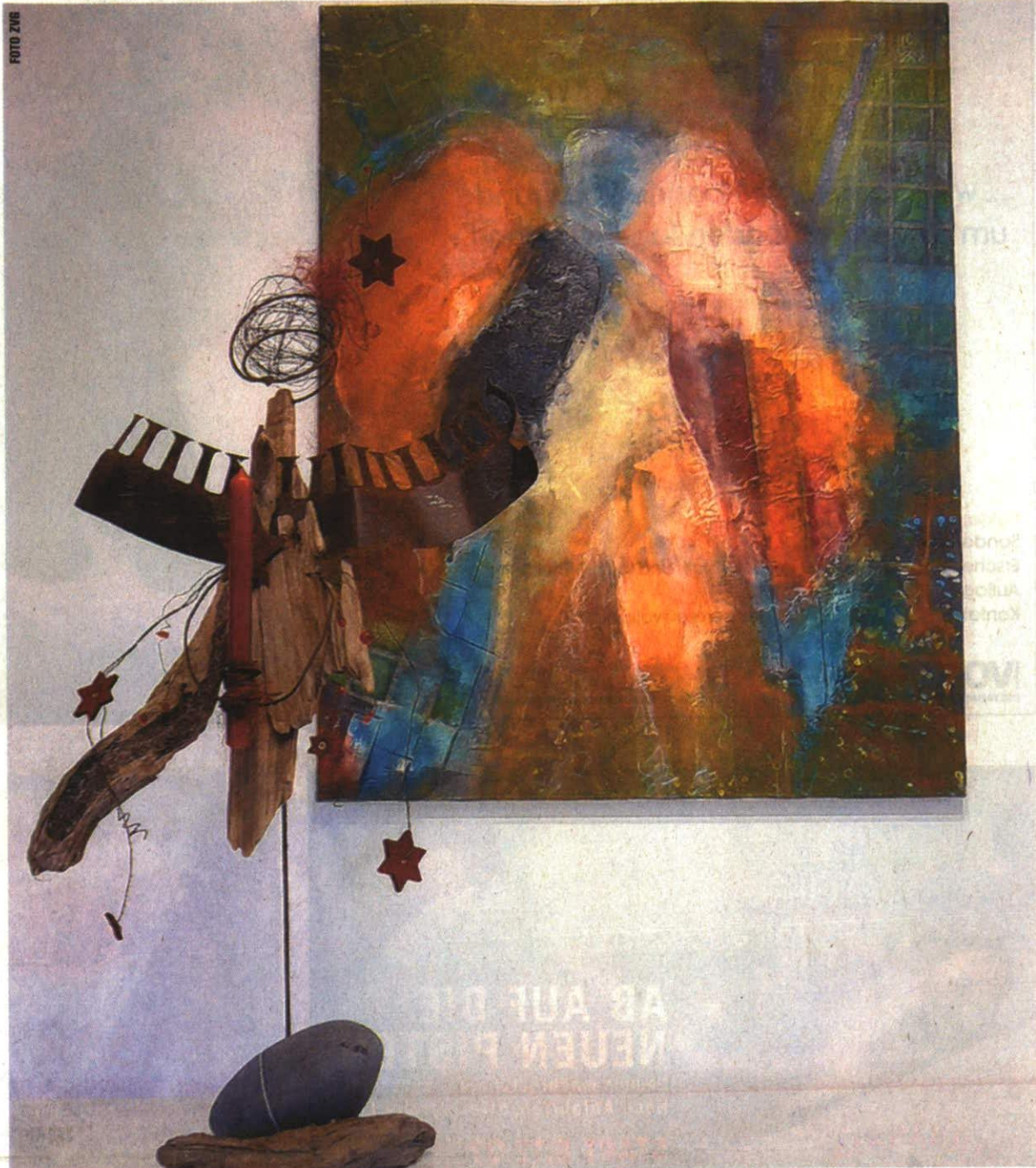
Kiefer-Martis-Huus

Giessenstrasse 14, Ruggell, E-Mail: kmh@adon.li, Telefon: 371 12 66, Mobil: +43-650 520 3887, Fax: 371 12 67, Internet: www.kmh.li. Öffnungszeiten: Freitag und Samstag von 14 bis 17 Uhr, sonntags von 11 bis 17 Uhr.

1/2

VOLKSBLATT

DONNERSTAG, 22. NOVEMBER 2007



Die Ausstellung «Engelwesen» mit Skulpturen von Tania Oehri-Hilti und Acrylbildern von Gerlinde Hilti-Gerster wird morgen im Ruggeller Kiefer-Martis-Huus eröffnet.

212 Volksblatt Donnerstag 22. November 2007