



Lärchenheim  
Rehabilitationszentrum für Drogenabhängige  
Telefon: 071 44 26 66 9426 Lutzenberg

# KULTURRAUM

Wir freuen uns, Sie zur Vernissage unserer ersten Kunstaussstellung in diesem Jahr einladen zu dürfen.

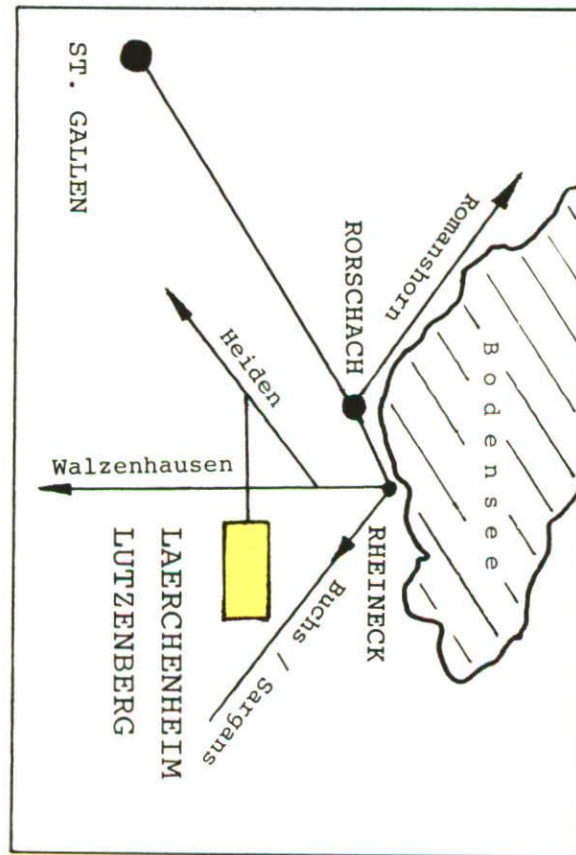
Vom **9. März bis 29. März 1990** wird je ein Künstler aus den sieben Konkordatskantonen des Lärchenheims und dem Fürstentum Liechtenstein seine Werke im KULTURRAUM ausstellen.

Die Ausstellung wird am Freitag, den 9. März 1990, um 19.00 Uhr, von Regierungsrat Burkhard Vetsch, Präsident der Aufsichtskommission des Lärchenheims, in Anwesenheit der Künstler, eröffnet.

## Die Ausstellung ist wie folgt geöffnet:

|                    |                         |
|--------------------|-------------------------|
| Montag bis Freitag | 16.00 Uhr bis 20.00 Uhr |
| Samstag            | 14.00 Uhr bis 17.00 Uhr |
| Sonntag            | 10.00 Uhr bis 12.00 Uhr |

cc KBR-  
Mitglieder  
8.3.90



P. P. ☆  
9426 Lutzenberg AR

Kantonalbank  
Aussenbüchse  
sehr nahe – sehr persönlich

ULLA ENGERBERG-KILLIAS GLARUS



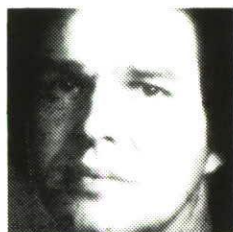
CONSTANT KOENZ GRAUBUENDEN



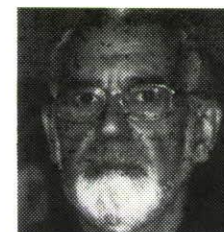
ROSE-MARIE MARON THURGAU



BRUNO KAUFMANN FUERSTENTUM LIECHTENSTEIN



HANS SPAETI ST.GALLEN



URSULA GOETZ SCHAFFHAUSEN



UELI BAENZIGER APPENZEL AR

