



DE LATOUR :

TOUTE ŒUVRE GRAPHIQUE
EST UNE DISTANCE A PAR-
COURIR DANS LE JEU DE
L'ESPACE, POSANT UNE
QUESTION DE TEMPS.

AINSI IL FAUT TOUT PRENDRE A LA LETTRE : CHERCHEZ
ET VOUS NE TROUVEREZ D'UNIVERS PARALLÈLES QUI
NE SOIENT DANS LES LETTRES EN TOUTES LETTRES.



AUDE JESSEMIN :

ESSAYER DE NOTER, AUX
DIMENSIONS D'UNE TOILE,
LES FRESQUES DE LA
MÉMOIRE. MAIS... VOIR
LEWIS CARROLL : « UNE
MÉMOIRE QUI FONCTIONNE
DANS UN SEUL SENS EST
UNE MÉMOIRE QUI MARCHE
MAL ».



SPACAGNA :

L'HYPERGRAPHIE VUE AU TRAVERS D'UN TRAVAIL
MINUTIEUX ET CRÉPUSCULAIRE — ÉLÉGANCE DÉTOUR-
NÉE PAR LE SENTIER DES INSECTES —, TENDANT A
UNE EXPANSION DES MOTS GRAPHIQUES.



« LES IMPOSSIBILITÉS N'EXIS-
TENT QUE DANS LA MESURE
OU L'ON N'A PAS MIS EN
ŒUVRE TOUT CE QUI POU-
VAIT LES ANÉANTIR. »

LA LETTRE, PARTICULE INFINITÉSIMALE DE L'ESPRIT ET DE LA MATIÈRE ESTHÉTIQUES, ENCORE
QU'ESPRIT ET MATIÈRE NE SOIENT PLUS QUE FIGURES DE RHÉTORIQUE DANS L'ENTENDEMENT
ACTUEL; LA LETTRE DANS SON ACCEPTATION HYPERGRAPHIQUE EST POUR LE CRÉATEUR CE
QUE L'ATOME EST POUR LE PHYSICIEN.

INITIALEMENT L'ÉCRITURE, LA SCULPTURE, LA PEINTURE ET MÊME L'ARCHITECTURE APPARAIS-
SENT COMME UNE IMPRESSION ET UNE EXPRESSION UNIQUES, S'INSCRIVANT DANS LE CERCLE
DE LA PLANÈTE TERRE. GRAPHISMES RUPESTRES, HIÉROGLYPHES ÉGYPTIENS ET AMÉRICAINS,
IDÉOGRAMMES, WENS POLAIRES, RUNES HYPERBORÉENS, QUIPOS INDIENS, PALÉOGRAPHIES
INNOMBRABLES, SIGNENT LES SUPPORTS MINÉRAUX, VÉGÉTAUX, SIDÉRAUX DE LA COSMOGRAPHIE.
LORS DU PASSAGE DE L'IDÉOGRAPHIE A LA PHONÉTIQUE, L'ART DE LA PEINTURE ET DE
L'ÉCRITURE SE SÉPARENT, AUTREMENT DIT, L'ÉCRITURE DEVIENT LE VÉHICULE ABSTRAIT DE
LA PENSÉE, ET LA PEINTURE, LA REPRÉSENTATION VISUELLE ET PLASTIQUE DU MONDE.
L'APPORT ORIGINAL DU LETTRISME DANS L'HISTOIRE DE L'ART, EST DE PROJETER LA LETTRE
EN PARTICULE CRÉATRICE D'UNE ESTHÉTIQUE NON PLUS VÉCUE, MAIS VIVANTE DANS CE QUE
NOUS APPELONS LE SUPERTEMPOREL. JUSQU'ICI LA LETTRE A ÉTÉ SOIT L'ÉLÉMENT PRIMORDIAL
MÉTAPHYSIQUE PAR EXEMPLE « ÉLÉMENT CONSTITUTIF DE L'UNIVERS » CHEZ LES GRECS, POUR
N'EN CITER QU'UN, SOIT SIMPLE ÉLÉMENT D'ÉCRITURE.

A PARTIR DE LA DÉSINTÉGRATION QUASI NUCLÉAIRE DE L'ART AU VINGTIÈME SIÈCLE, LE
LETTRISME INDUIT A PENSER QUE LA FISSION DE L'ESPACE ET DU TEMPS ESTHÉTIQUES EST
INÉLUCTABLE, EN DÉPASSANT LE MUR DU SON DES LANGUES ET DES FORMES CONNUES. AUSSI,
LA VISION DE L'ESTHÈTE LETTRISTE EST EN APARTÉ DU DIFFÉRENT DES FIGURATIFS ET DES
NON FIGURATIFS. EN TOUTE CONNAISSANCE DE CAUSE ENTENDUE DE L'HISTOIRE DE L'ART ET
DE L'ÉCRITURE, LE LETTRISME N'EST PAS UNE SIMPLE RECHERCHE FORMELLE OU UNE ATTITUDE
ARTISTIQUE COMME L'ONT ÉTÉ ENTRE AUTRES L'EXPRESSIONNISME OU LE DADAISME.

L'ŒUVRE LETTRISTE HYPERGRAPHIQUE PEUT SEMBLER IRRATIONNELLE OU RATIONNELLE
SELON LE DEGRÉ D'IGNORANCE OU DE CONNAISSANCE DU CONTEMPLATEUR. AUX TENANTS DE
LA RAISON PURE QUI OBJECTENT SOUVENT QUE L'ART LETTRISTE EST DÉNUÉ DE SENS, NOUS
AFFIRMONS QUE LA MANIFESTATION DE LA LETTRE DANS LE TEMPS, A PRIS TOUTES LES
FORMES ET LES SUBSTANCES IMAGINABLES DEPUIS LES ENTAILLES JUSQU'AUX LETTRES DE
NÉON, EN PASSANT PAR LA BRIQUE DES CUNÉIFORMES, ET LES MÉTAUX DE L'IMPRIMERIE,
QUE LA GÉOMÉTRIE EST ISSUE DU SYMBOLISME DES CARACTÈRES, QUE LES ALPHABETS
NE SONT PAS DES SIGNES ARBITRAIRES ET CONVENTIONNELS, MAIS LES CLÉS DE L'ART
QUE CET ART SOIT ÉGYPTIEN, MÉDIÉVAL OU CLASSIQUE. LES CHIFFRES, LES NOMBRES
ET LES SIGNES DE PONCTUATION N'ÉTANT EN RÉALITÉ QUE DES LETTRES EMPRUNTÉES
A D'AUTRES ÉCRITURES, LES LETTRES, SONT ÉGALEMENT LES CLÉS DE LA SCIENCE. SANS
LETTRES, SIGLES OU SIGNES APPELEZ-LES COMME VOUS VOUDREZ, PAS D'ÉQUATIONS, PAS DE
BIOLOGIE, PAS DE PHYSIQUES INTELLIGIBLES ET OPÉRATOIRES, PAS DE VOYAGES DANS LE
TEMPS ET DANS L'ESPACE. AUSSI LA CRITIQUE PUBLIQUE OU PRIVÉE AVANT DE PRONONCER
DES EXÉCUTIONS SOMMAIRES SUR LE LETTRISME AU NOM DE LA CULTURE, DEVRAIT
S'INTERROGER SUR L'ÉTENDUE DE CETTE CULTURE. QU'EST-CE QUE L'ESPRIT SANS LA LETTRE ?

LE PARADOXE DE L'HOMME DU VINGTIÈME SIÈCLE, QUI MET UN S MAJUSCULE AU MOT
SCIENCE, ET NE MET EN DOUTE L'ÉQUATION GÉNIALE DU SAVANT X OU Y (ÉQUATION OU LES
LETTRES L'EMPORTENT DE PLUS EN PLUS SUR LES NOMBRES), EST DE PRENDRE UN AIR AMUSÉ
OU INDIGNÉ DEVANT UNE ŒUVRE LETTRISTE. SON ESPRIT CRITIQUE ET SA CULTURE NE
LUI MONTRENT PAS QUE L'ESTHÉTIQUE LETTRISTE EST PRÉCISÉMENT LA PLUS ACTUELLE ET
LA PLUS INDÉNIABLE. A TOUT PRENDRE CE N'EST JAMAIS L'ART QUI EST INQUIÉTANT, C'EST
LA PROPENSION INTELLECTUELLE DU SIÈCLE D'AJOUTER PLUS DE FOI AUX PROMESSES
DISCUTABLES DE L'ESPRIT SCIENTIFIQUE, QU'A LA CRÉATION ESTHÉTIQUE.

L'ŒUVRE HYPERGRAPHIQUE PEUT ÊTRE SELON LE BON PLAISIR DU CONTEMPLATEUR LISIBLE
OU ILLISIBLE, DÉTAILLÉE OU PRISE EN BLOC, ENTENDUE ET VUE. SA RADIO-ACTIVITÉ EST
D'UNE RARE TONICITÉ DANS TOUTES LES ATMOSPHÈRES POSSIBLES.

ALAIN DE LATOUR



GALERIE STADLER, 51 RUE DE SEINE, PARIS VI - DAN. 91-10

IMP. UNION - PARIS



RODOLPHE
&
MIC
STADLER

MICHEL TAPIÉ

présentent

51

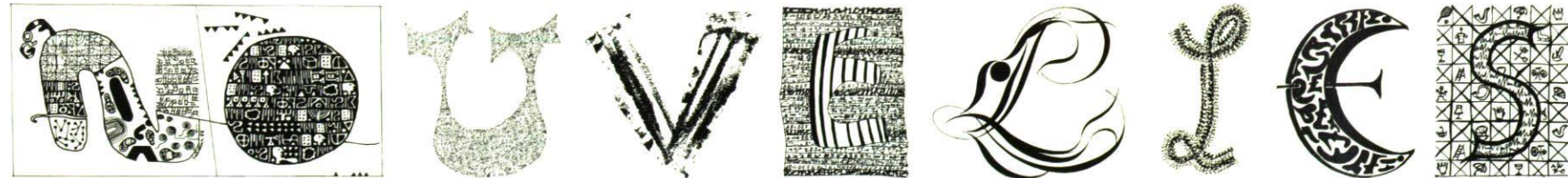
RUE DE SEINE

du 13 octobre au 12 novembre 1966

ONZE
LETTTRISTES

dans . . .





I

PUISQUE « L'ENCHANTEMENT ARTISTIQUE PART DE LA SEULE »
« STRUCTURE ARTISTIQUE POUR SE DÉPASSER INDÉFINIMENT DANS LE »
« DOMAINE TOTAL DU PANTHÉISME IDÉOLOGIQUE ET SENSATIONNEL », L'ÉLÉMENT OPTIMUM DE PERCEPTION D'ESPACES A NOMBREUX POSSIBLES SOUS-ENSEMBLES COMPLEXES EST LA LETTRE ET LE SIGNE PSEUDO-LETTRÉ ESSENTIELLEMENT LIÉS A NOTRE CONDITIONNEMENT PSYCHO-SENSORIEL, ET INTUITIF ET FORMALISTE : LA QUESTION EST DONC L'EXERCICE D'UNE CALLIGRAPHIE GÉNÉRALISÉE CRÉANT DES ENSEMBLES INDÉFINIMENT OUVERTS DONT LES ÉLÉMENTS, DE CRÉATIONS DIRECTES OU AUSSI INDIRECTES QU'ELLES PUISSENT ÊTRE, SONT A LA FOIS LES PLUS NEUTRES EN CONTINUITÉ ET LES PLUS INDIVIDUÉS EN VOISINAGES, ET VICE VERSA, OU VICE VERSA.

II

L'EXERCICE ARTISTIQUE DE L'HYPERGRAPHIE DÉPASSE ARTISTIQUEMENT TOUTE LISIBILITÉ HYPERGRAPHIQUE, AU BÉNÉFICE D'UNE LISIBILITÉ ARTISTIQUE HORS DE QUELQUE CODE DE LISIBILITÉ IMAGINAIRE QUE CE SOIT, MAIS BIEN DANS LE CODE D'ENCHANTEMENT ARTISTIQUE SANS QUOI L'HYPERGRAPHIE NE SERAIT, HORS DE TOUTE ESTHÉTIQUE, RIEN DE PLUS QU'UNE ÉCRITURE D'IMAGERIE POÉTIQUE NE FONCTIONNANT PAS ARTISTIQUEMENT SINON PAR UN HASARD EXTRÊME DONT LE PITTORESQUE ALÉATOIRE EST UNE FOIS POUR TOUTES HORS DE LA QUESTION ESTHÉTIQUE : L'ENCHANTEMENT HYPERGRAPHIQUE SE DOIT DE NE SE DÉPASSER QU'ARTISTIQUEMENT, ET RIEN D'AUTRE, POUR, EN TOTAL PANTHÉISME ET EN TANT QU'ŒUVRE D'ART, ÊTRE TOUT AUTRE, DANS LA HAUTE RIGUEUR FORMALISANTE SANS QUOI IL NE POURRAIT Y AVOIR DE DÉPASSEMENTS ESTHÉTIQUES LIÉS A CETTE COORDONNÉE ARTISTIQUE DEVENUE ESSENTIELLE QU'EST L'ACTUALISATION HYPERGRAPHIQUE.

MICHEL TAPIÉ

L'ÉDITION ORIGINALE DE CE TEXTE EST PARUE EN SEPTEMBRE 1966 DANS LA COLLECTION "AVANT-GARDE"



SABATIER :

LE « CHIFFRE », COMPRIS EN TANT QUE CODIFICATION SYMBOLIQUE D'UNE SOMME DE « LETTRES » (A-ALPHA-BÉTIQUES) ENGENDRE, DANS SON ULTIME POSSIBLE D'ARRANGEMENT, L'ÉQUATION LETTRIQUE DONT CHAQUE « PHONÈME ALGÈBRIQUE » — INFINIMENT RICHE ET CONCENTRÉ — SERA, DANS SA TRANSCRIPTION, LA TRANSPOSITION AUDITIVE D'UNE HYPERGRAPHIE MATHÉMATIQUE. J'AI INTITULÉ UNE ŒUVRE DE CE GENRE : « LA MARCHÉ DU NOMBRE C ».

ISOU :

JE SUIS PRÉOCCUPÉ EN CE MOMENT PAR LE PROBLÈME DES HYPER-CARTES OU DES SUPER-CARTES, SECTEUR DU DOMAINE DES HYPER-GRAPHIQUES OU DES SUPER-GRAPHIQUES, A SON TOUR SIMPLE PARTIE DU TERRITOIRE IDÉOGRAPHIQUE DE L'ENSEMBLE HYPERGRAPHIQUE.



VIVIANE BROWN :

JE CROIS QUE LA PEINTURE LETTRISTE DOIT RÉPONDRE AUX QUESTIONS CAPITALES DE L'ESPACE EN SOI : CONTRAIREMENT AU CUBISME, ATTACHÉ A L'OBJET ET QUI PAR LA MÊME REFERMAIT L'ESPACE, POUR MOI, CELUI-CI DOIT S'OUVRIR A TOUS LES PLANS POSSIBLES, PORTÉS PAR LES SIGNES.



MINOLA :

HO STUDIATO PER ANNI LA CALLIGRAFIA ITALIANA CLASSICA CON LA QUALE SI FACEVANO DEI RITRATTI DI RE. PERCIO QUANDO HO CONOSCIUTO IL MOVIMENTO LETTRISTE HO PENSATO DI ADATTARE QUESTA MIA CONOSCENZA AGLI SPAZI ASTRATTI.



ALTMANN :

...EXPLORER LE DOMAINE GRAMMATICAL ET PLUS PRÉCISÉMENT LES CHAMPS DE RELATION ENTRE PARTICULES CONSTITUTIVES...

...ÉLABORER ENFIN DANS LE FAISCEAU DE L'HYPOSTASE CISELANTE, A DES FINS D'EXTRÊME JOUISSANCE, UNE HYPER-GRAPHIE VOLUBILE CONSCIENTE DE SES EXCÈS...



LEMAITRE :

JE DONNERAIS AVEC JOIE TOUTE MON ŒUVRE HYPERGRAPHIQUE — AUJOURD'HUI LA PLUS IMPORTANTE DU MOUVEMENT LETTRISTE, EN VARIÉTÉ, EN ÉTENDUE, RICHESSE ET PROFONDEUR — POUR LUI DONNER CE QUI, SEUL, EST AUJOURD'HUI PLUS IMPORTANT QUE MON ŒUVRE ET MOI-MÊME : LE POURQUOI ET LE COMMENT DU NEUF, DONT L'HYPERGRAPHIE EST UN DES ÉCLATS.

